

COMUNICAT DE PRESĂ

Contact:

Persoană de contact: Papp Delia Iudith
Nume organizație: Asociația Grupul Milvus
Număr telefon: 0265-264726
Adresă de email: office@milvus.ro
Adresă web: www.milvus.ro

16.07. 2015, Tg.Mureș

Servicii de ecosistem pentru o economie durabilă!

Asociația pentru Protecția Păsărilor și a Naturii „Grupul Milvus” din Tîrgu Mureș în colaborare cu Academia Maghiară și CEEweb for Biodiversity (o coaliție europeană de organizații de mediu) lansează un proiect de cartare și identificare a serviciilor ecosistemelor din situl Natura 2000 din regiunea Niraj – Târnava Mică, rezultatele cercetării vor fi cuprinse într-un studiu privind contribuția serviciilor ecosistemelor la principalele sectoare economice.

Proiectul cu titlul “Cartografierea și evaluarea serviciilor de ecosisteme în siturile Natura 2000 din regiunea Niraj-Târnava Mică” beneficiază de o finanțare nerambursabilă în valoare de 402.340,41€ / 1.775.327,08 lei prin Granturi SEE în cadrul programului RO02 „Biodiversitate și Servicii ale Ecosistemelor”. Operatorul de program este Ministerul Mediului, Apelor și Pădurilor.

Apa curată de izvor, oxigenul atât de necesar vieții de pe glob, frumusețea și utilitatea pajștilor, mirajul polenizării și implicit produsele agricole ne sunt atât de familiare încât le considerăm firești, fără a le acorda o valoare deosebită. Toate aceste sunt asigurate de ecosistemele naturale prin așa numitele servicii de ecosistem.

„Serviciile ecosistemelor sunt componente ale naturii consumate sau utilizate direct pentru a asigura bunăstarea umană, așadar este rolul nostru și responsabilitatea noastră, a oamenilor, să ne preocupăm, dar mai ales să protejăm ecosistemele, ca acestea la rândul lor să

--mai mult--

Implementat



de:

Parteneri:



--mai mult--

ne asigure – pe termen lung - condițiile de bază pentru o viață umană” subliniază managerul de proiect Kelemen Katalin.

Prin proiectul intitulat “Cartografierea și evaluarea serviciilor de ecosisteme în siturile Natura 2000 din regiunea Niraj-Târnava Mică” partenerii vor cartografi serviciile de ecosistem și vor analiza starea și integritatea acestora. Componenta de comunicare a proiectului are ca prim scop îmbunătățirea gradului de conștientizare a factorilor implicați (fermieri, autorități regionale, locale, IMM-uri, populația din zona proiectului) cu privire la contribuția serviciilor ecosistemelor în principalele sectoare economice și importanța susținerii acestor servicii în integritatea lor (implicit menținerea ecosistemelor într-o stare de conservare favorabilă).

Potențialul socio-ecologic al zonei poate dezvolta o economie verde bazată pe utilizarea sustenabilă și corectă a ecosistemelor. De exemplu: peisajele naturale și seminaturale formate de o agricultură extensivă în combinație cu existența habitatelor naturale oferă condiții ideale pentru dezvoltarea turismului într-o manieră care să nu aducă prejudicii serviciilor de ecosistem.

###

Notă editori:

Pentru informații suplimentare/fotografii: office@milvus.ro

Contact: Papp Delia Iudith,

Despre organizație: www.milvus.ro

Implementat



de:

Parteneri:

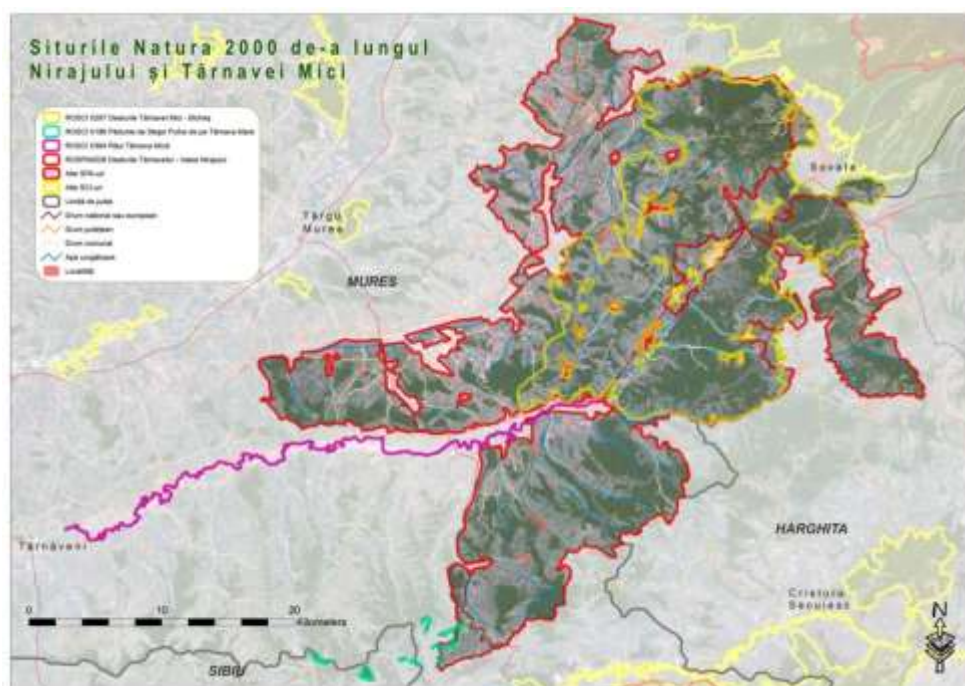


Informații suplimentare

Cartografierea și evaluarea serviciilor de ecosisteme în siturile Natura 2000 din regiunea Niraj-Târnava Mică, Niraj-MAES

Proiectul se concentrează pe o zonă de 91.000 Ha, acoperită de următoarele arii protejate Natura 2000:

1. *ROSPA0028 –Dealurile Târnavelor –Valea Nirajului (86.073 ha)*
2. *ROSCI0297 –Dealurile Târnavei Mici Bicheș (37.082 ha)*
3. *ROSCI0384 –Râul Târnava Mică (331 ha)*
4. *ROSCI0186 Pădurile de Stejar pufos de pe Târnava Mare (240 ha)*



Implementat



de:

Parteneri:



Principalele caracteristici ale zonei de proiect:

- Este o zonă extinsă, coerentă din punct de vedere geografic, acoperită de arii protejate (astfel conservarea biodiversității și a serviciilor ecosistemelor este o prioritate aici);
- Coexistența tradițională între oameni și natură. Proiectul poate contribui la continuarea activităților economice sustenabile, caracteristice de secole acestei zone;
- Rezultatele proiectului sunt relevante pentru județele învecinate și pentru alte zone similare din România, pot fi transferate ușor;
- Asociația „Grupul Milvus” și comunitățile locale sunt responsabile împreună pentru gestiunea ariilor protejate ceea ce crează o situație ideală pentru integrarea rezultatelor proiectului în deciziile practice ce urmează și gestiunea terenului după finalizarea proiectului.

Proiectul cu titlul “Cartografierea și evaluarea serviciilor de ecosisteme în siturile Natura 2000 din regiunea Niraj-Târnava Mică” beneficiază de o finanțare nerambursabilă în valoare de 402.340,41€/ 1.775.327,08 lei prin prin Granturi SEE 2009-2014 în cadrul programului RO02 „Biodiversitate și Servicii ale Ecosistemelor”.

Obiectivul general al proiectului este cartarea și identificarea principalelor servicii ale ecosistemelor din cadrul ariei acoperite de prezentul proiect, care vor fi cuprinse într-un studiu privind contribuția serviciilor ecosistemelor la principalele sectoare economice.

Implementat



de:

Parteneri:

