

ANEXA

PLAN DE MANAGEMENT RUSCA MONTANĂ

CUPRINS

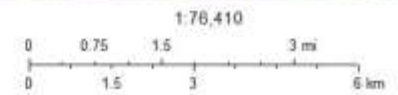
Harta 1 Localizarea ariei naturale protejate	3
Harta 2 Limitele ariei naturale protejate	4
Harta 3 Suprapunerile cu alte arii naturale protejate	5
Harta 4 Geologie	6
Harta 5 Unități de relief	7
Harta 6 Expoziția versanților	8
Harta 7 Hidrografie, incluzând rețeaua hidrografică	9
Harta 8 Temperaturile - medii multianuale.....	10
Harta 9 Precipitațiile - medii multianuale.....	11
Harta 10 Soluri	12
Harta 11 Ecosisteme	13
Harta 12 Parcele silvice	14
Harta 13 Harta distribuției habitatelor Natura 2000	15
Harta 14 Harta distribuției speciei 196462 - <i>Nymphalis vaualbum</i>	16
Harta 15 Harta distribuției speciei 638 - <i>Bombina variegata</i>	17
Harta 16 Harta distribuției speciei 1367- <i>Canis lupus</i>	18
Harta 17 Harta distribuției speciei 1568 - <i>Ursus arctos</i>	19
Harta 18 Harta distribuției speciei 1438 - <i>Lynx lynx</i>	20
Harta 19 Harta unităților administrativ teritoriale	21
Harta 20 Harta utilizării terenului	22
Harta 21 Harta infrastructurii din cadrul ariei naturale protejate.....	23

Harta 22 Harta privind perimetru construit al localităților	24
Harta 23 Harta construcțiilor	25
Harta 24 Harta obiectivelor turistice și punctelor de belvedere.....	26
Harta 25 Harta impactului cauzat de presiunea actuala B02 asupra habitatului 9130.....	27
Harta 26 Harta impactului cauzat de presiunea actuala B02 asupra habitatului 91E0	28
Harta 27 Harta impactului cauzat de presiunea actuala D01.02 asupra habitatului 9110.....	29

Localități - Ortofotoplan



- SCI
- Localități - intravilan (scara>200000)
- Județe (scara>2500000)
- UAT (scara>250000)



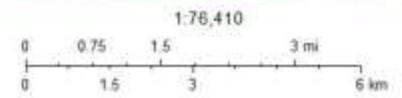
© ANPM - Sistem Integrat de Mediu

Harta 1 Localizarea ariei naturale protejate

Localitati - Ortofotoplan



-  SCI
-  Localități - intravilan (scara>200000)
-  Județe (scara>2990000)
-  UAT (scara>250000)



© ANPM - Sistem Integrat de Mediu

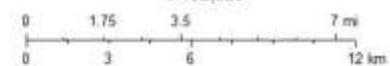
Harta 2 Limitele ariei naturale protejate

Ortofotoplan



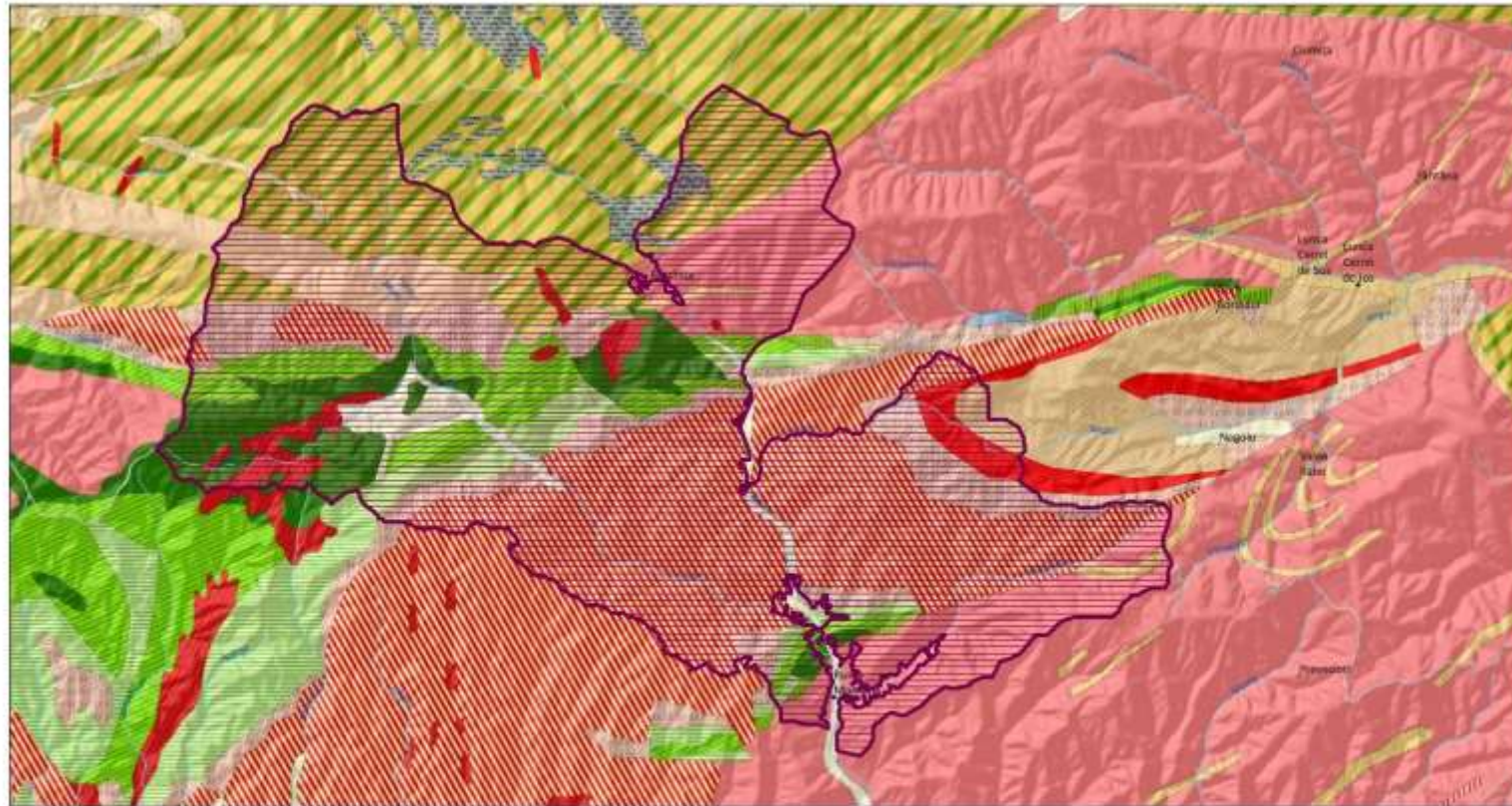
 SCI

1:152,820



© ANPM - Sistem Integral de Mediu

Harta 3 Suprapunerile cu alte arii naturale protejate



Sci

FORMAȚIUNI GEOLOGICE

CUATERNAR

qh2 Pietrișuri, nisipuri

NEOGEN

bd-he Conglomerate, gresii, marne

CRETACIC

st-ma Gresii și șisturi marnoase

tu-co Gresii, marne cu inocerami (strat de Deva)

cm Conglomerate, gresii calcareoase, cretă

PROTEROZOIC-Pz

Pts - Pz Șisturi epimetamorfice ale seriei sedimentogen-vulcanogen acide, Seria de Arad, seria de Muncel, seria de Biharia, granitoidete de Codru, Șisturi cristaline epimetamorfice ale domeniilor danubian și getic și mezometamorfice ale domeniului danubian. Seria epimetamorfică de Sebeș și de Rapolt, seria de Drăgăsan și seria de Lămoie-Pârâu.

MAGMATITE Ng-Q

Ng-vs Formațiune vulcanogen-sedimentară, Brecci proclastice, aglomerate, microbrecci proclastice, microconglomerate și tufuri în alternanță cu conglomerate, microconglomerate, gresii și nisipuri de natură andezitică (pn)

γδPg1 Granodiorite (Pg1)

MAGMATITE Pg

αPg1 Andezite (Pg1)

ROCI METAMORFICE

Ma Micagisturi și paragneaze

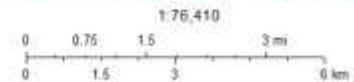
Mpl Porfiroide

Mv Filite, șisturi sericito-citrinoase

a Amfibolite

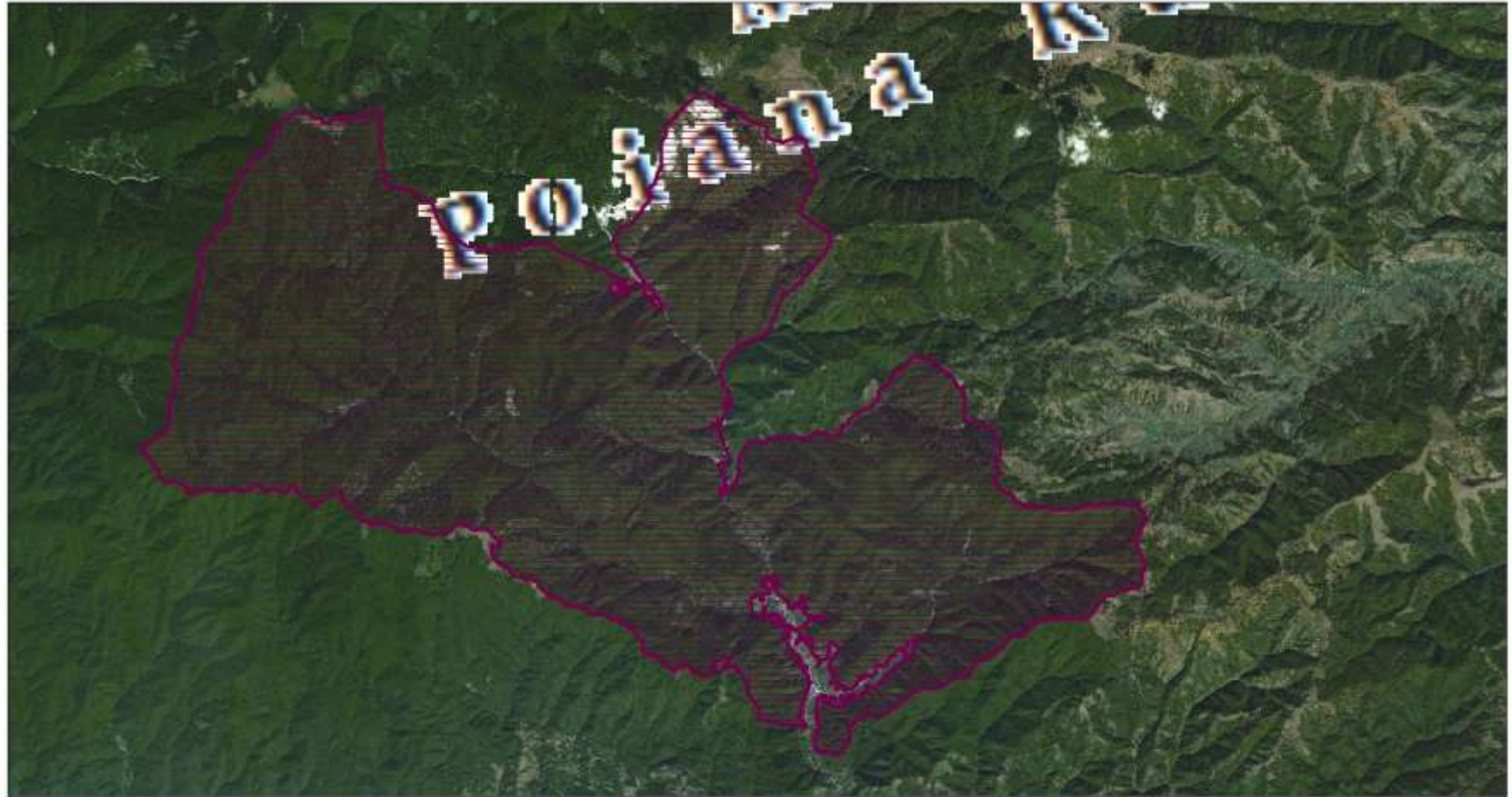
c Calcare cristaline




d Dolomite cristaline

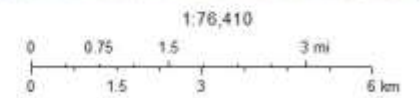


© ANPM - Sistem Integrat de Mediu

Harta 4 Geologie

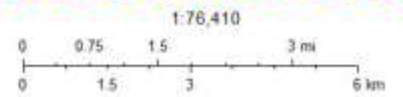
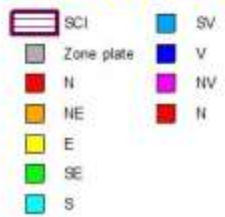
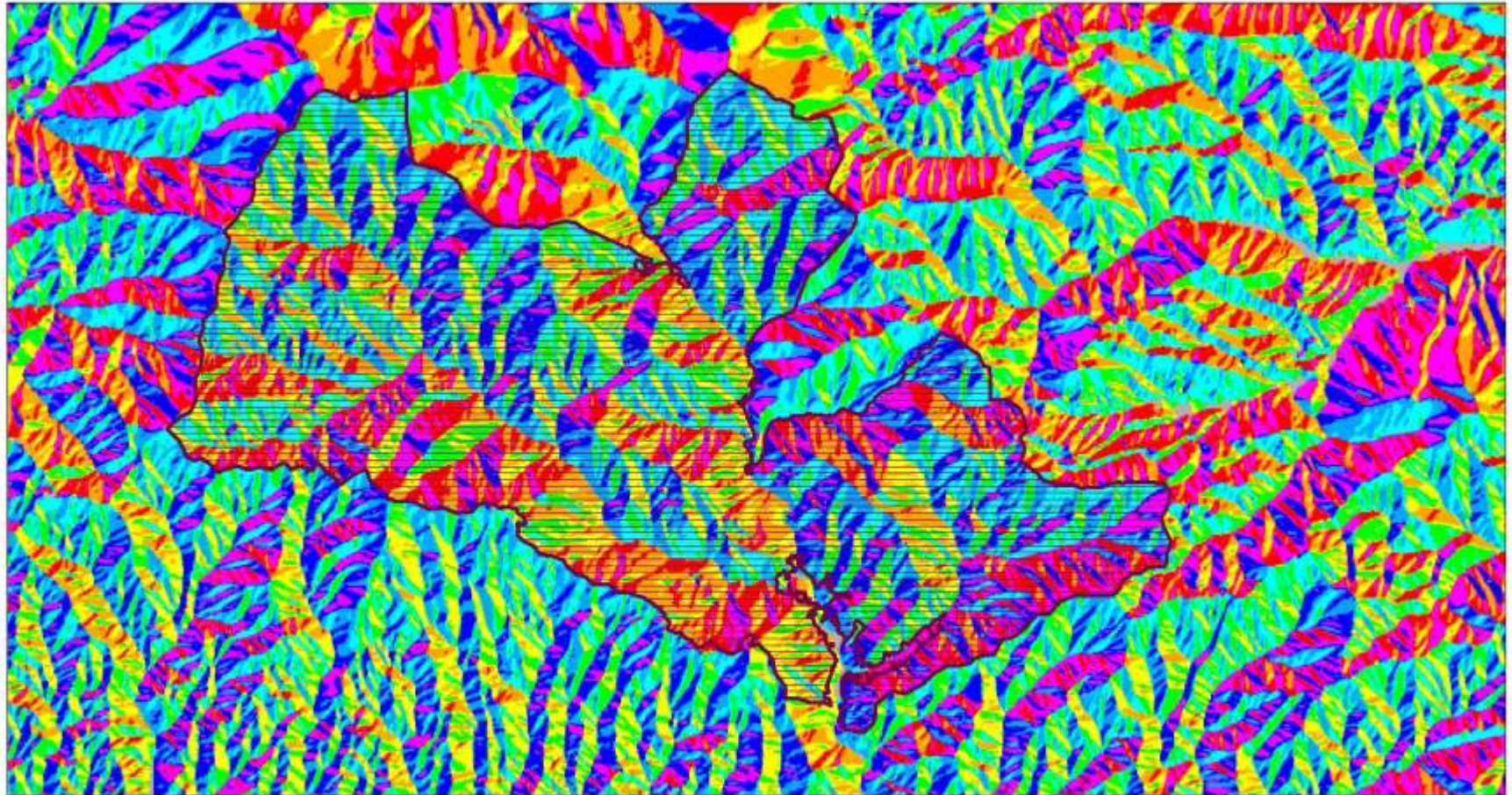


-  SCI
-  Granita
- Denumiri unități relief (scara>120960)
-  Curbe nivel50m (scara 99999-25000)



Harta 5 Unități de relief

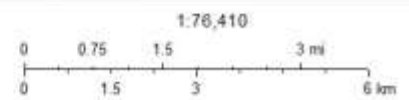
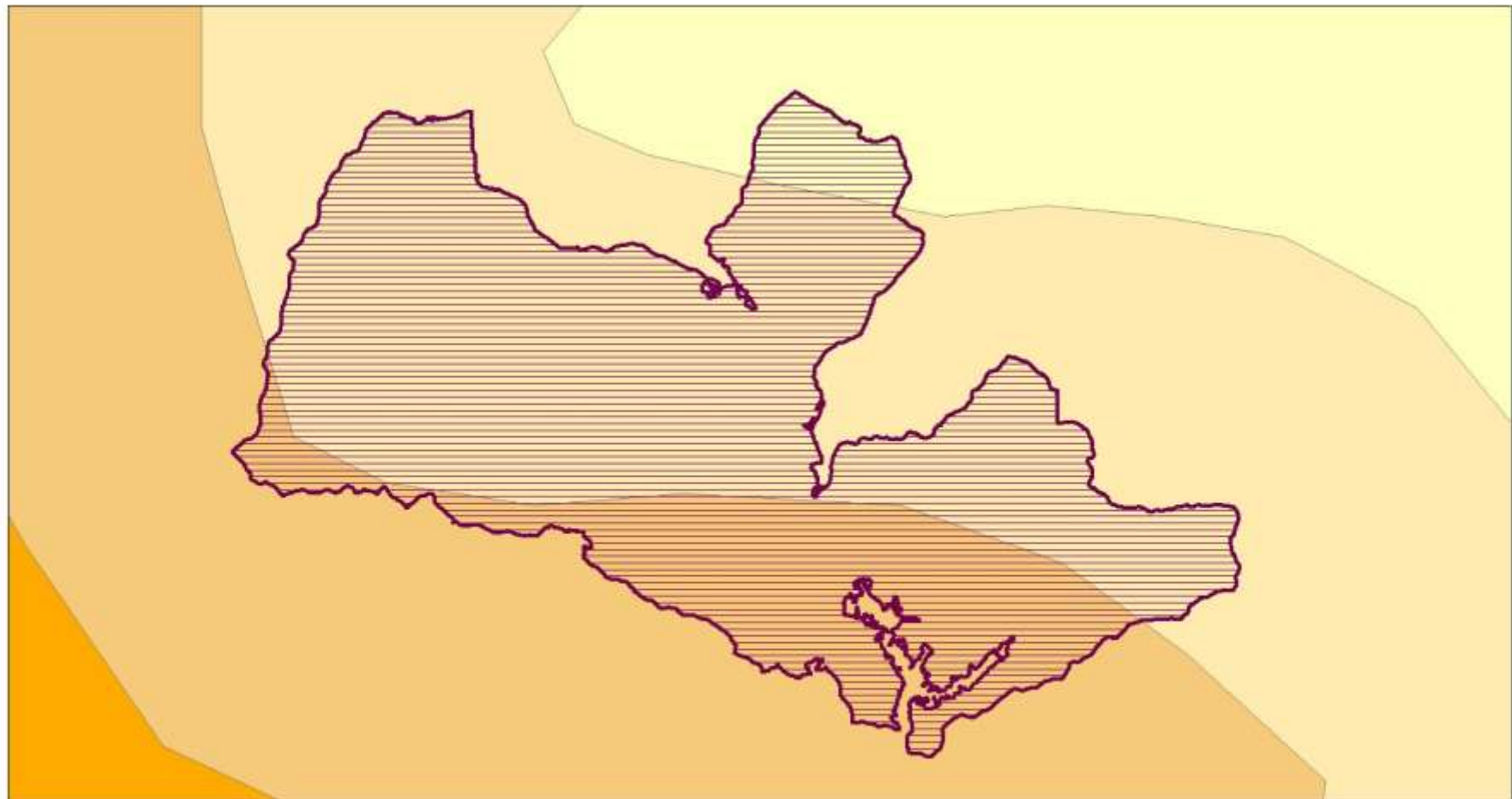
Expozitie



Harta 6 Expoziția versanților

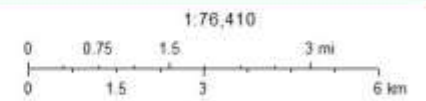
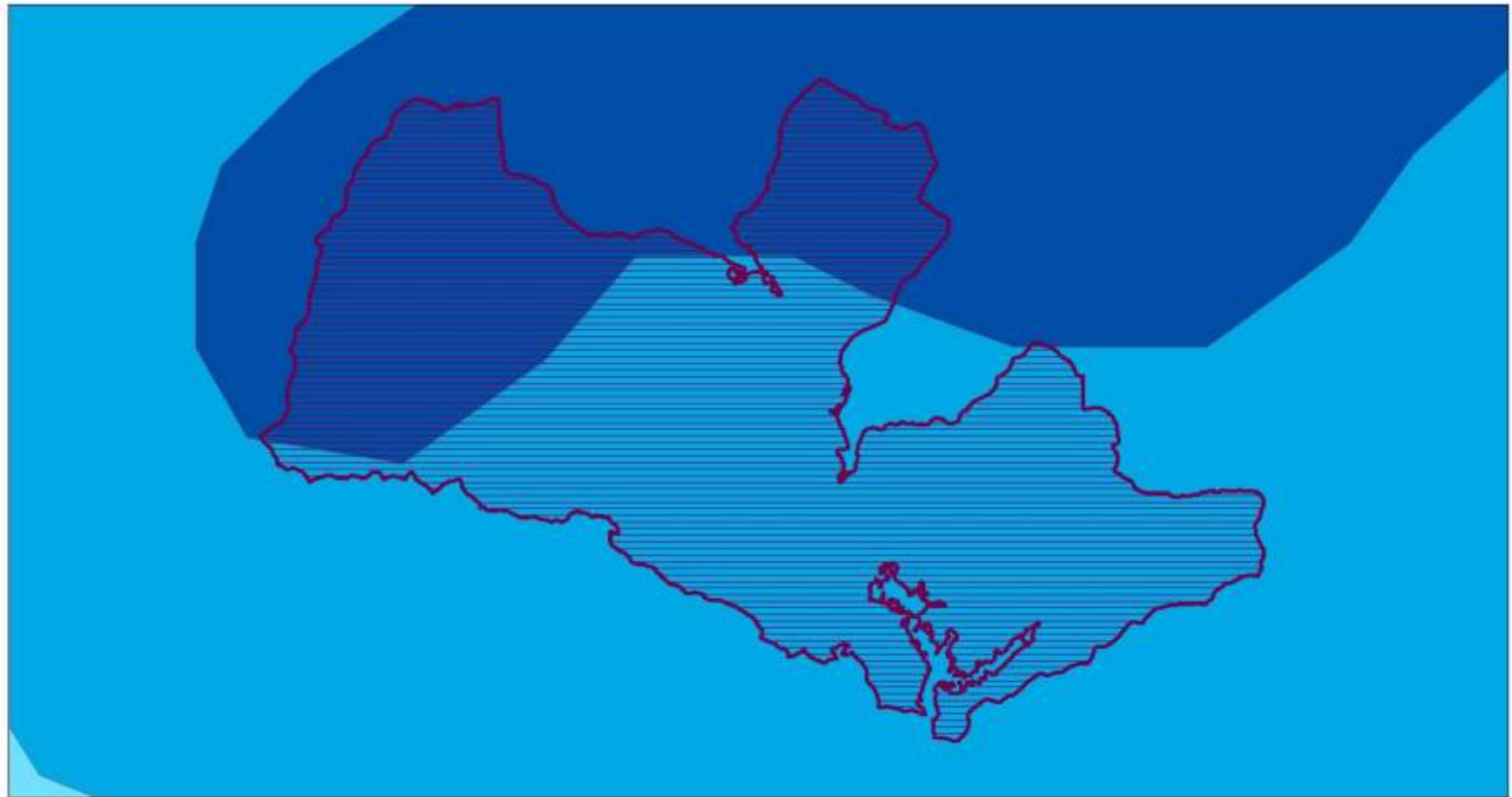
Harta 7 Hidrografie, incluzând rețeaua hidrografică

Temperaturi



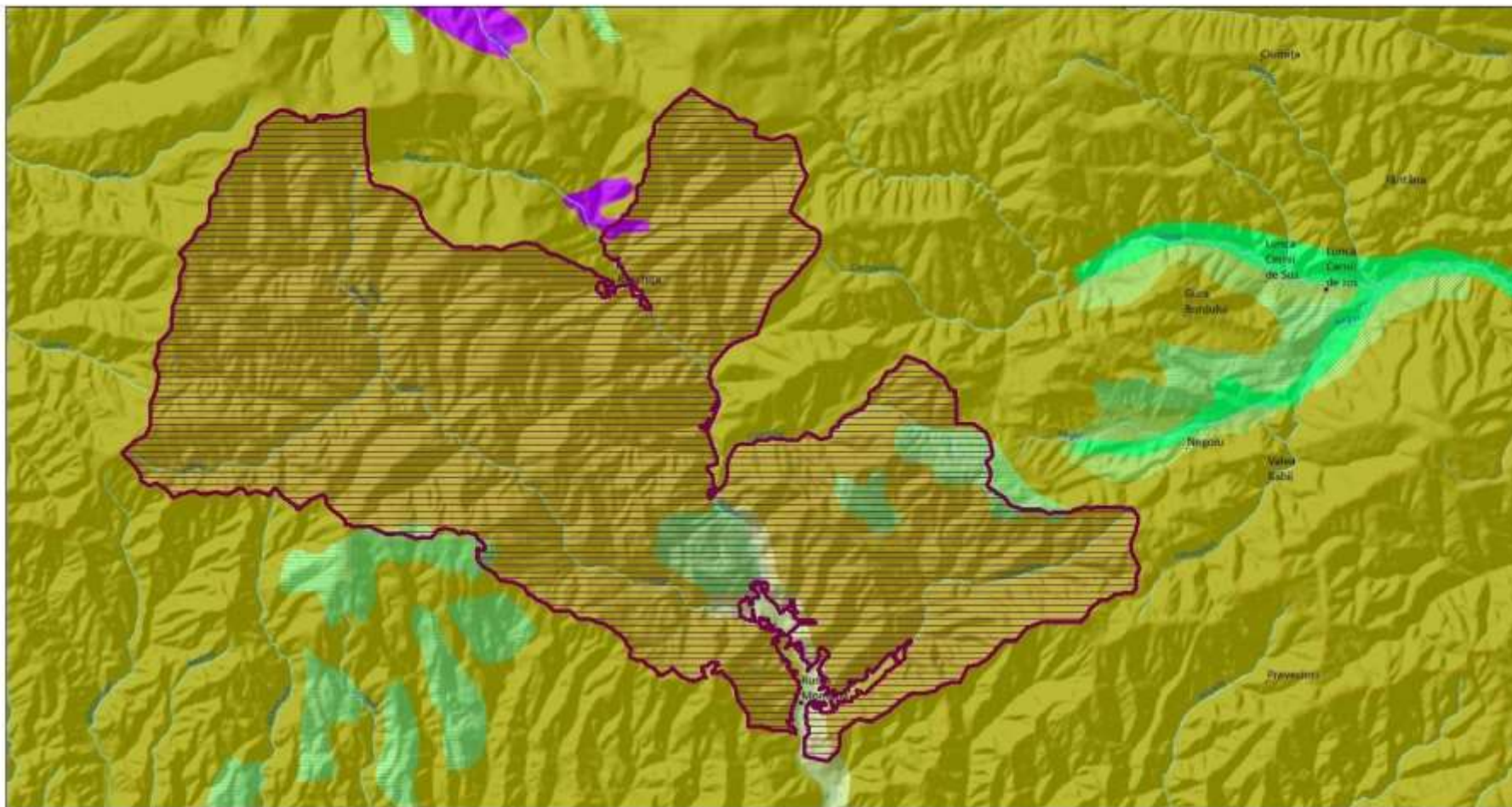
Harta 8 Temperaturile - medii multianuale

Precipitatii



Harta 9 Precipitațiile - medii multianuale

Soluri

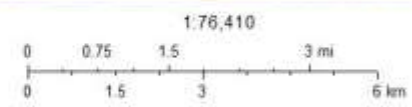


-  SCI

- Molisoluri**
-  Rendzine

- Cambisoluri**
-  Soluri brune eu-mezobazice
-  Soluri brune acide

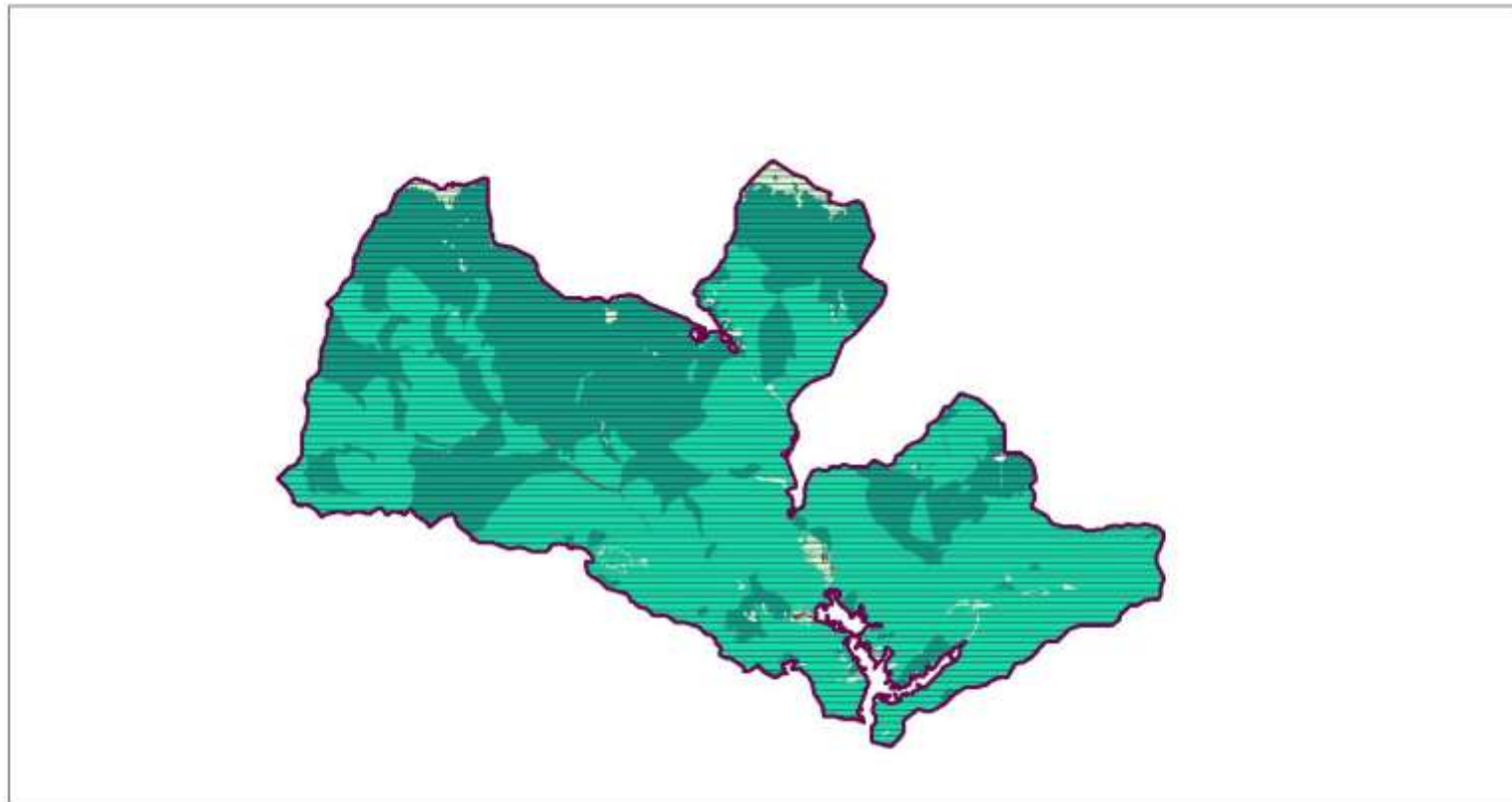
- Soluri neevoluate**
-  Protosoluri aluviale



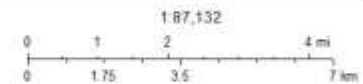
© ANPM - Sistem Integrat de Mediu

Harta 10 Soluri

Ecosisteme

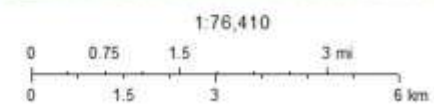
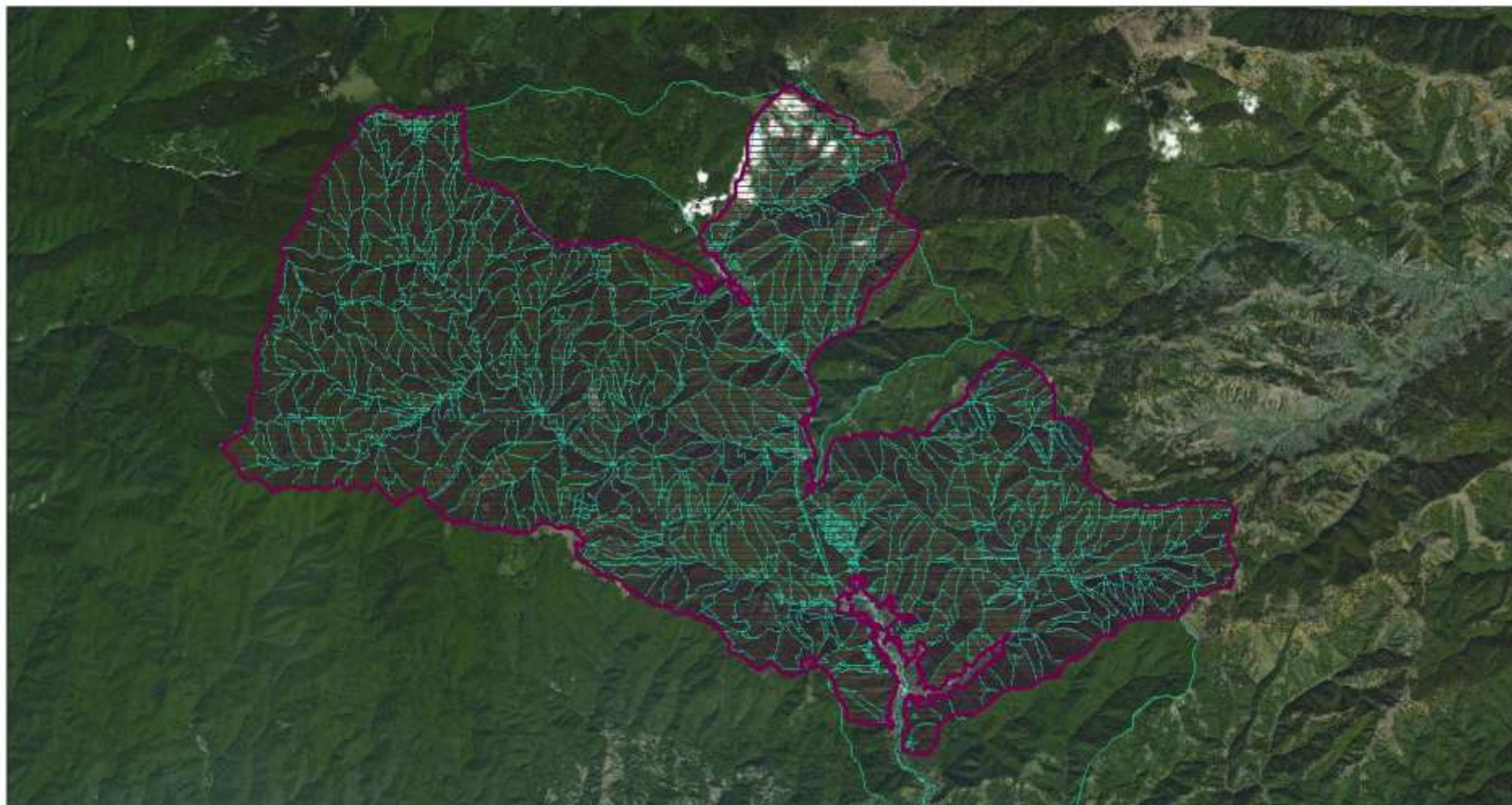


SC1



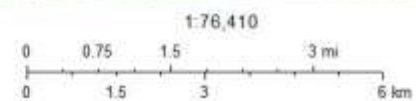
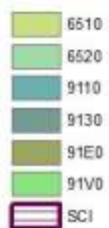
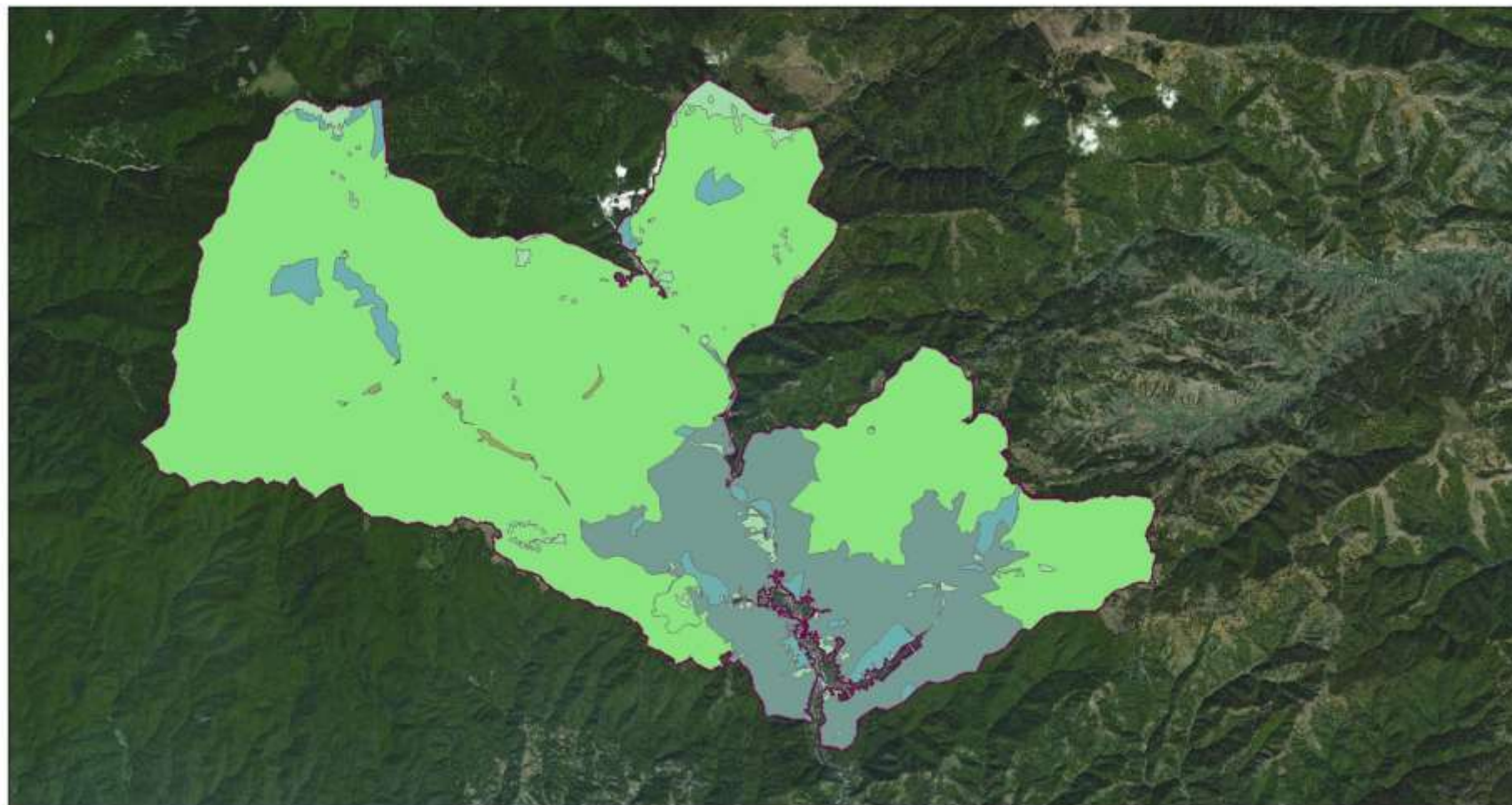
- | | | | | | | | |
|--|--|--|--|--|--|--|--|
| | Păduri de luncă | | Păduri amestecate de fag și molid | | Plantații forestiere | | Vii, livezi pomi și arbuști fructiferi |
| | Paduri de luncă și galerii de plopi și salci | | Păduri amestecate de fag și brad | | Plantații de plopi euramericani | | Vii |
| | Paduri de luncă și galerii de anini | | Păduri amestecate de fag, molid și brad | | Plantații de salcâm sau alte foioase alohtone | | Livezi de pomi și arbuști fructiferi |
| | Păduri de luncă de foioase tari | | Păduri și rariști de conifere | | Plantații de molid sau pini în afara arealului natural | | Terenuri agricole mixte/heterogene |
| | Păduri de foioase | | Păduri de molid și de molid cu alte conifere | | Plantații de conifere alohtone | | Localități/intravilan |
| | Păduri de cvercinee | | Păduri de larice | | Stâncării continentale | | Localități cu structură continuă |
| | Păduri amestecate de cvercinee și fag | | Păduri de pin silvestru sau pin negru | | Grohotiguri | | Localități cu structură discontinuă |
| | Păduri de fag | | Rariști de molid și/sau de zâmbru | | Terenuri arabile | | |
| | Păduri de foioase și conifere | | | | Pășuni | | |

Harta 11 Ecosisteme



Harta 12 Parcele silvice

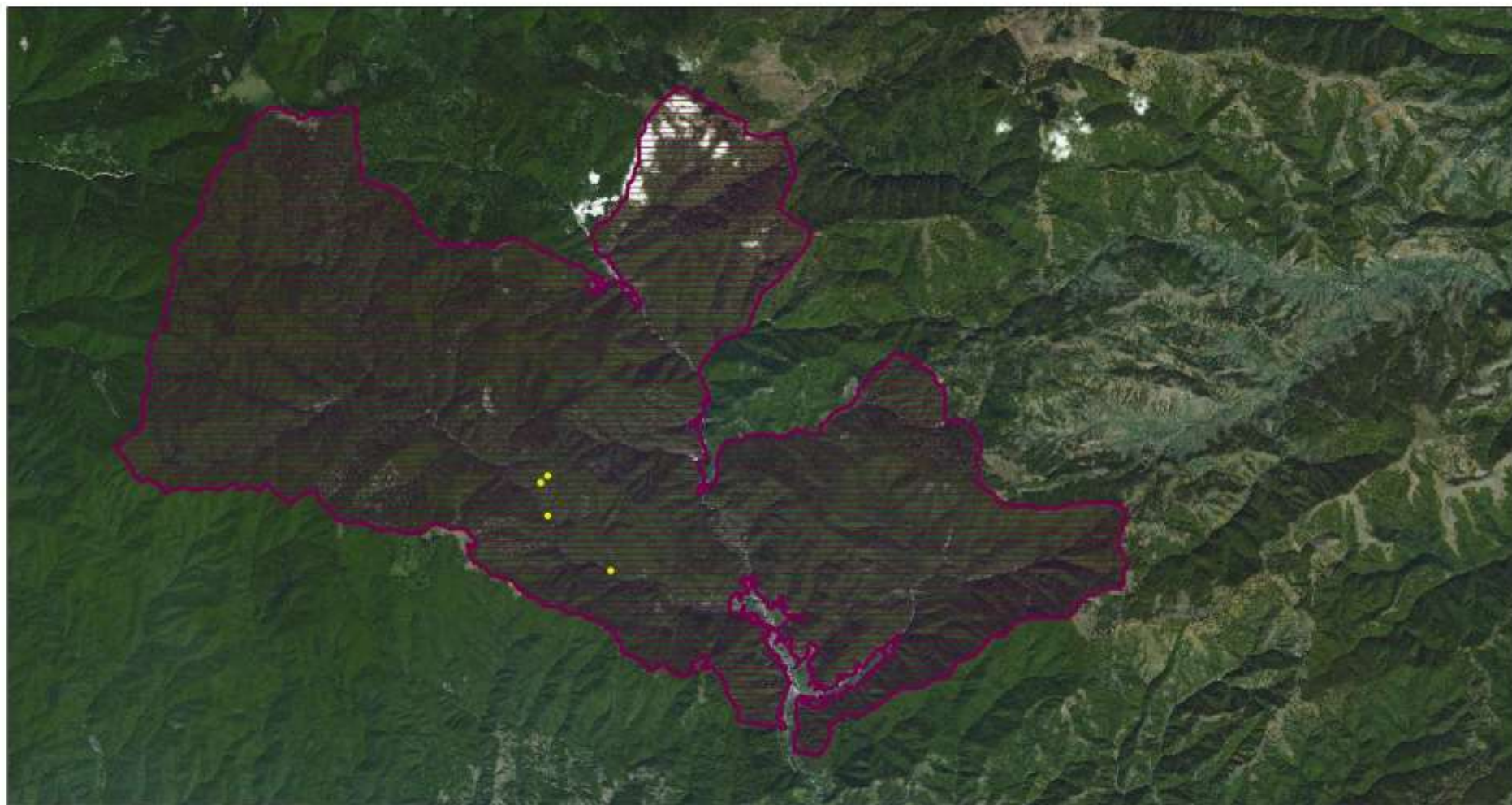
Ortofotoplan



© ANPM - Sistem Integrat de Mediu

Harta 13 Harta distribuției habitatelor Natura 2000

Ortofotoplan (SPECIE: 196462)



● Distributie specii pct (scara<35001)

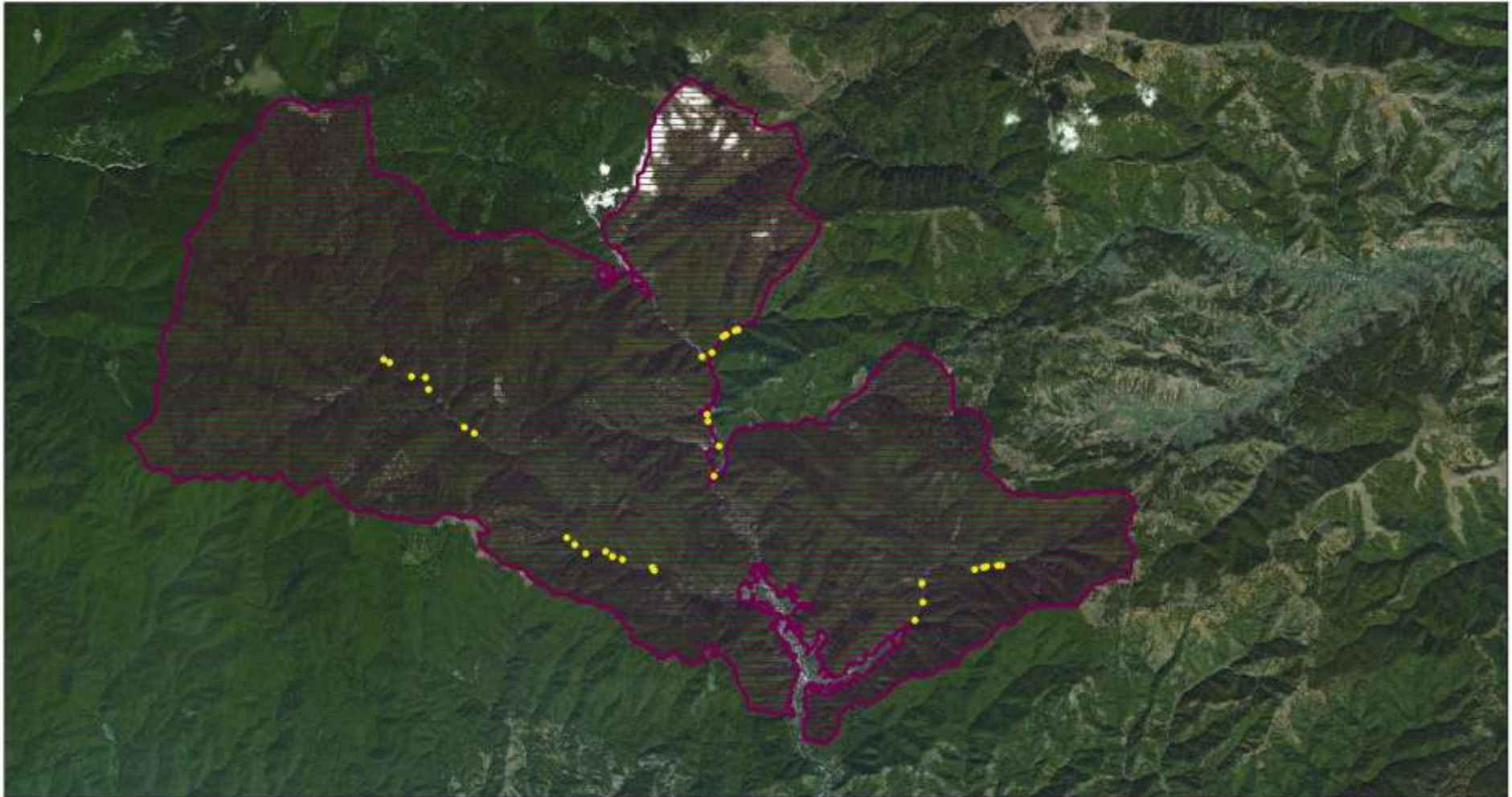
□ SCI

1:76,410

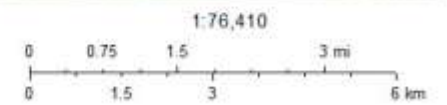
0 0.75 1.5 3 mi
0 1.5 3 6 km

© ANPM - Sistem Integrat de Mediu

Harta 14 Harta distribuției speciei 196462 - *Nymphalis vaualbum*

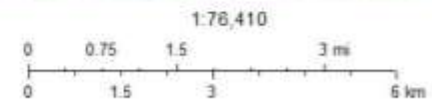
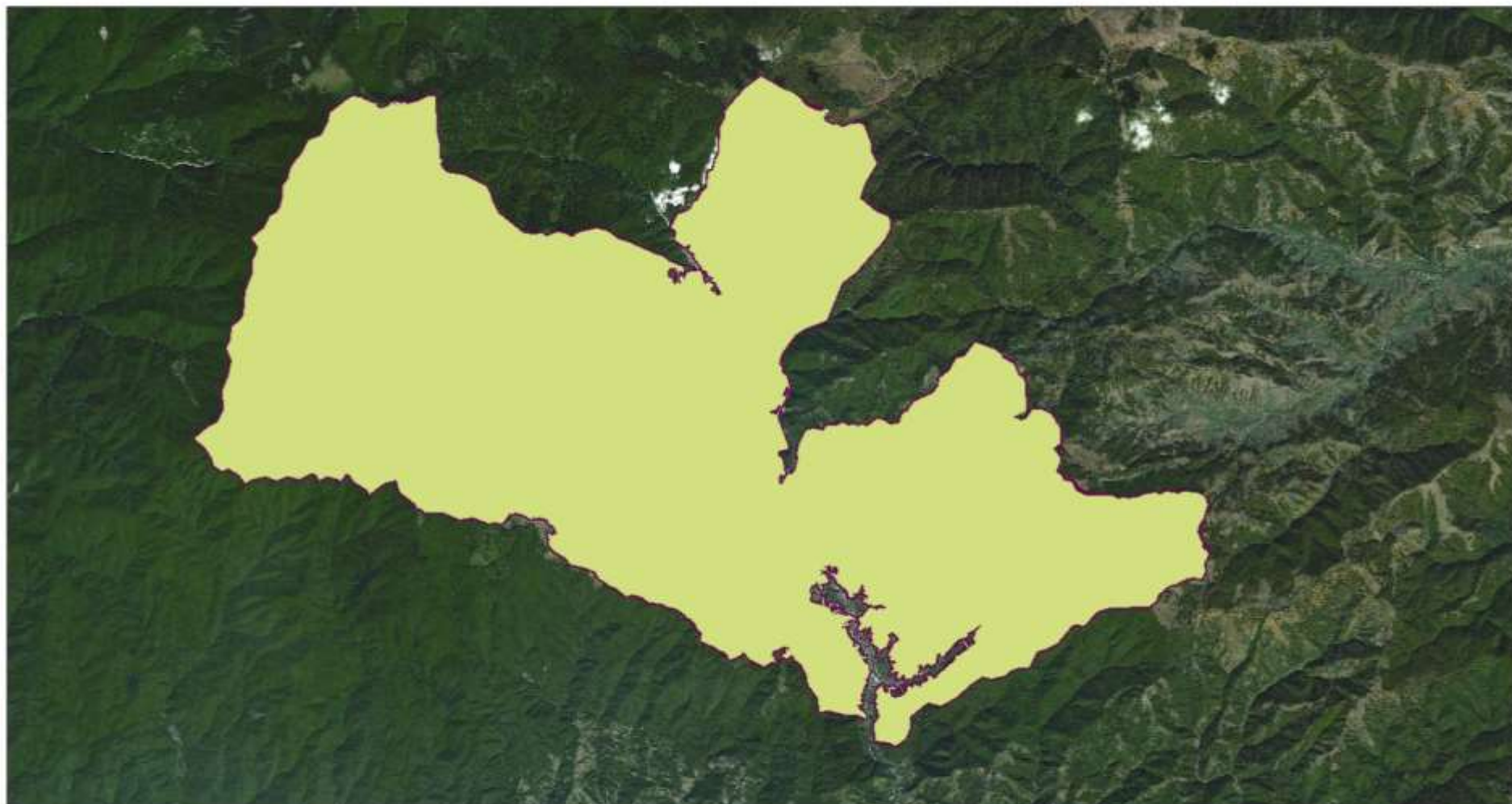


● Distribuție speciă pct (scara < 35001)
□ SCI



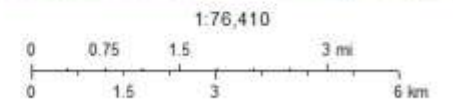
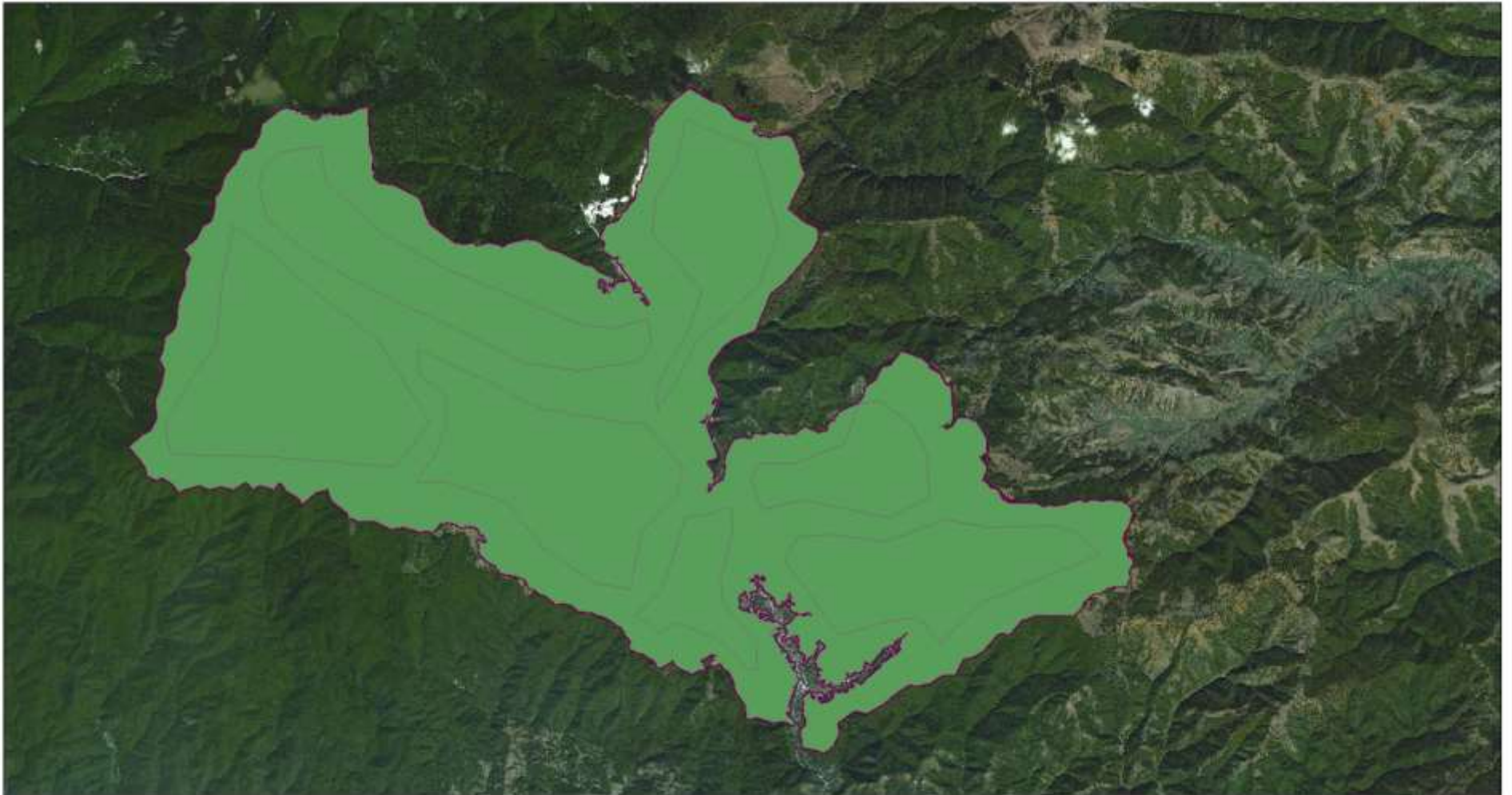
© ANPM - Sistem Integrat de Mediu

Harta 15 Harta distribuției speciei 638 - Bombina variegata



Harta 16 Harta distribuției speciei 1367- *Canis lupus*

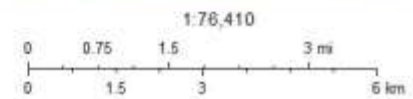
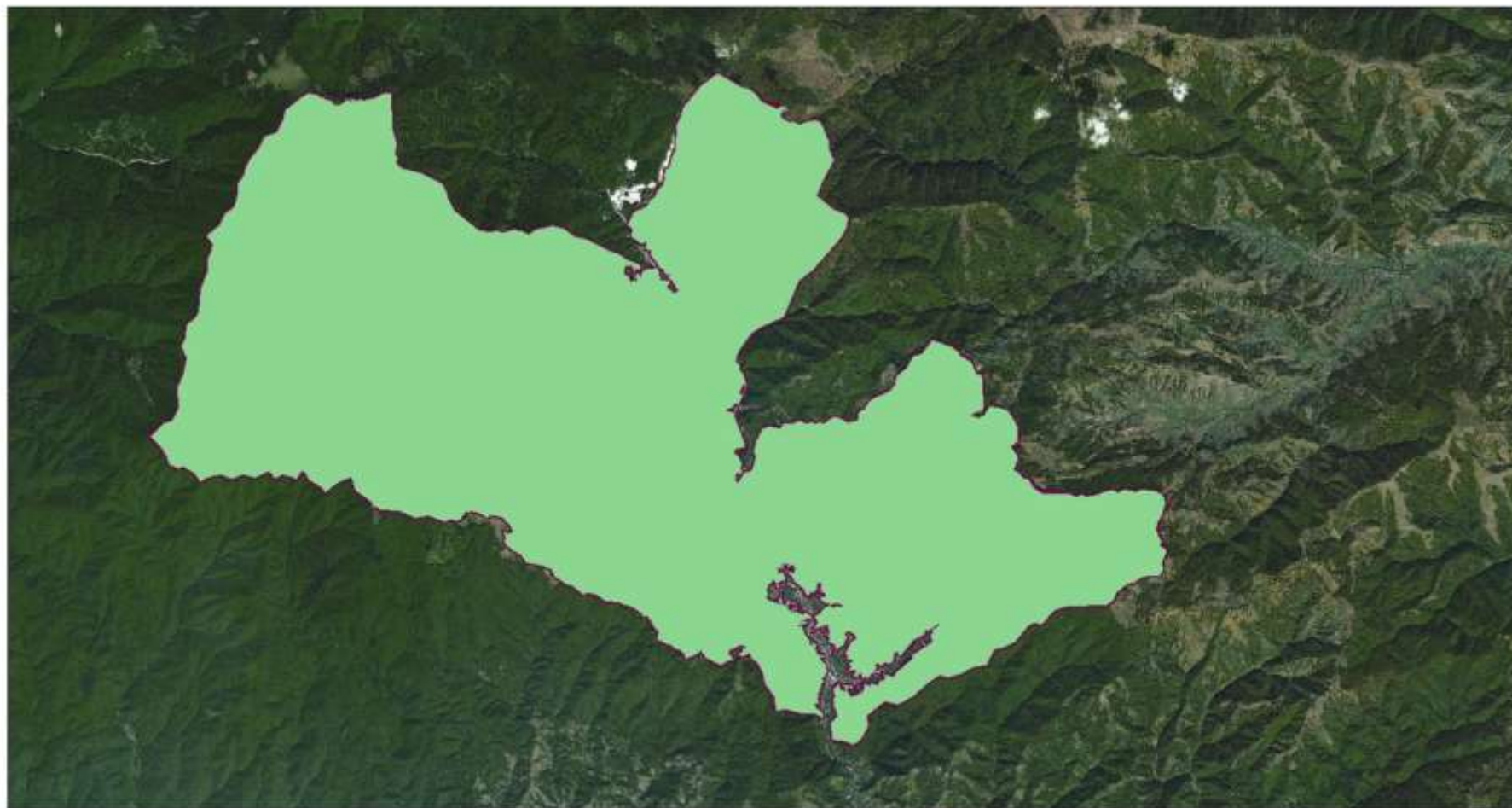
Ortofotoplan (SPECIE: 1568)



© ANPM - Sistem Integrat de Mediu

Harta 17 Harta distribuției speciei 1568 - Ursus arctos

Ortofotoplan (SPECIE: 1438)

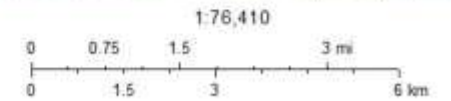


© ANPM - Sistem Integrat de Mediu

Harta 18 Harta distribuției speciei 1438 - Lynx lynx

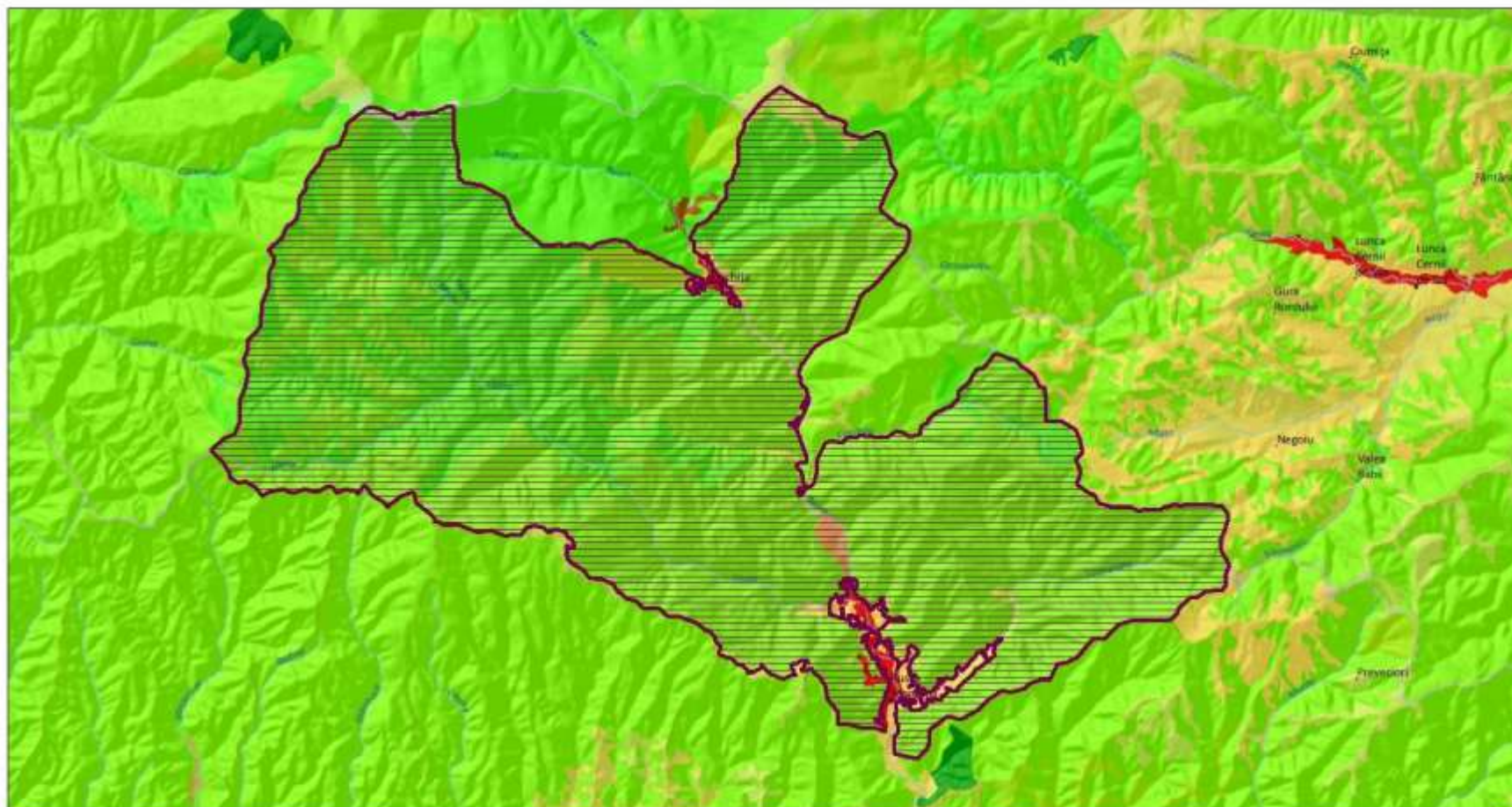


-  SCI
-  Localități - intravilan (scara>200000)
-  Judete (scara>2990000)
-  UAT (scara>250000)



© ANPM - Sistem Integrat de Mediu

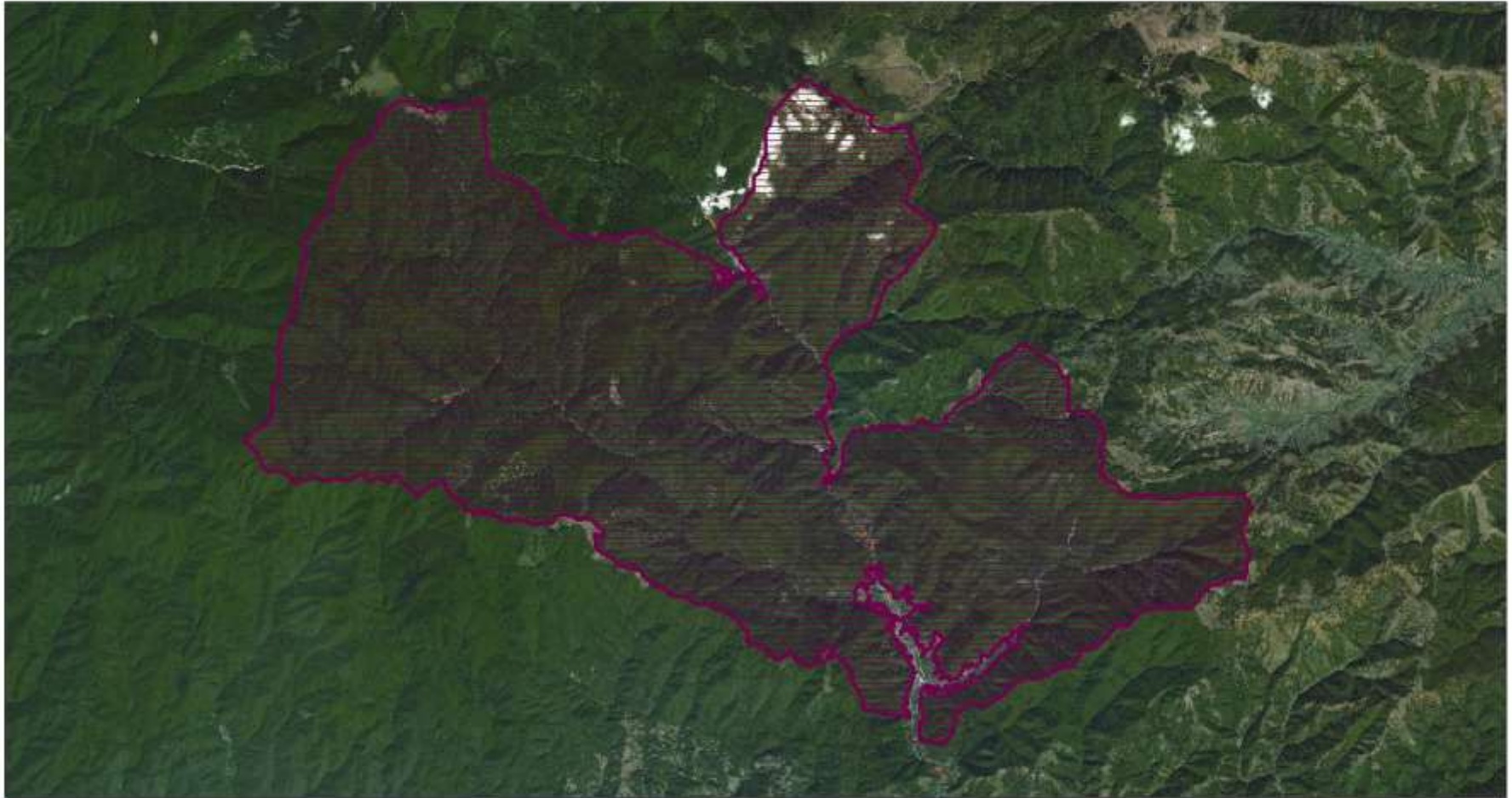
Harta 19 Harta unităților administrativ teritoriale



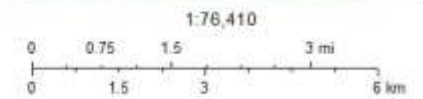
Harta 20 Harta utilizării terenului



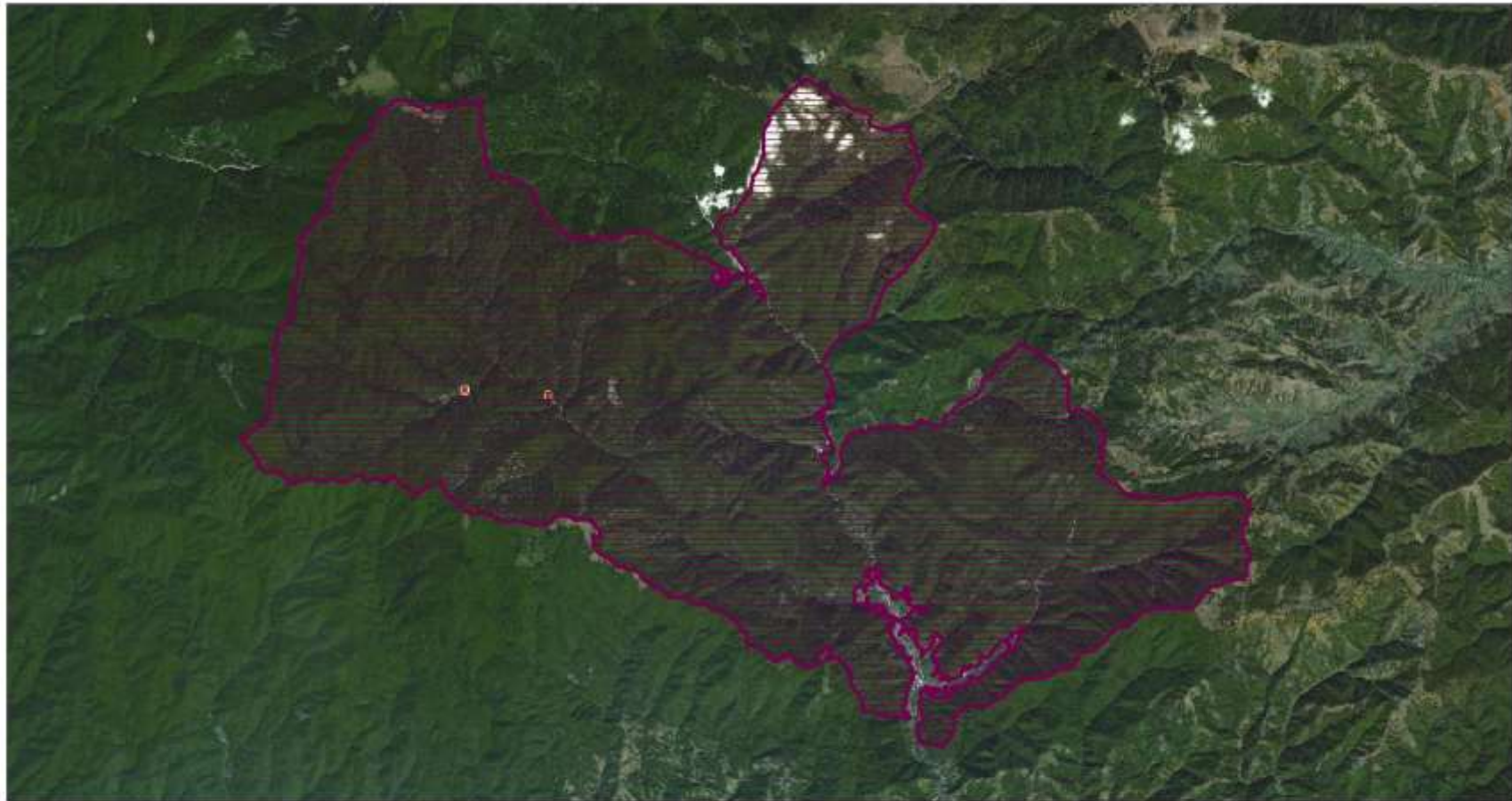
Harta 21 Harta infrastructurii din cadrul ariei naturale protejate



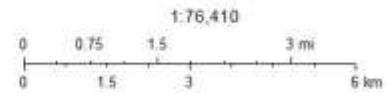
-  SC1
-  Constructii (scara 200000-7561)



Harta 23 Harta construcțiilor



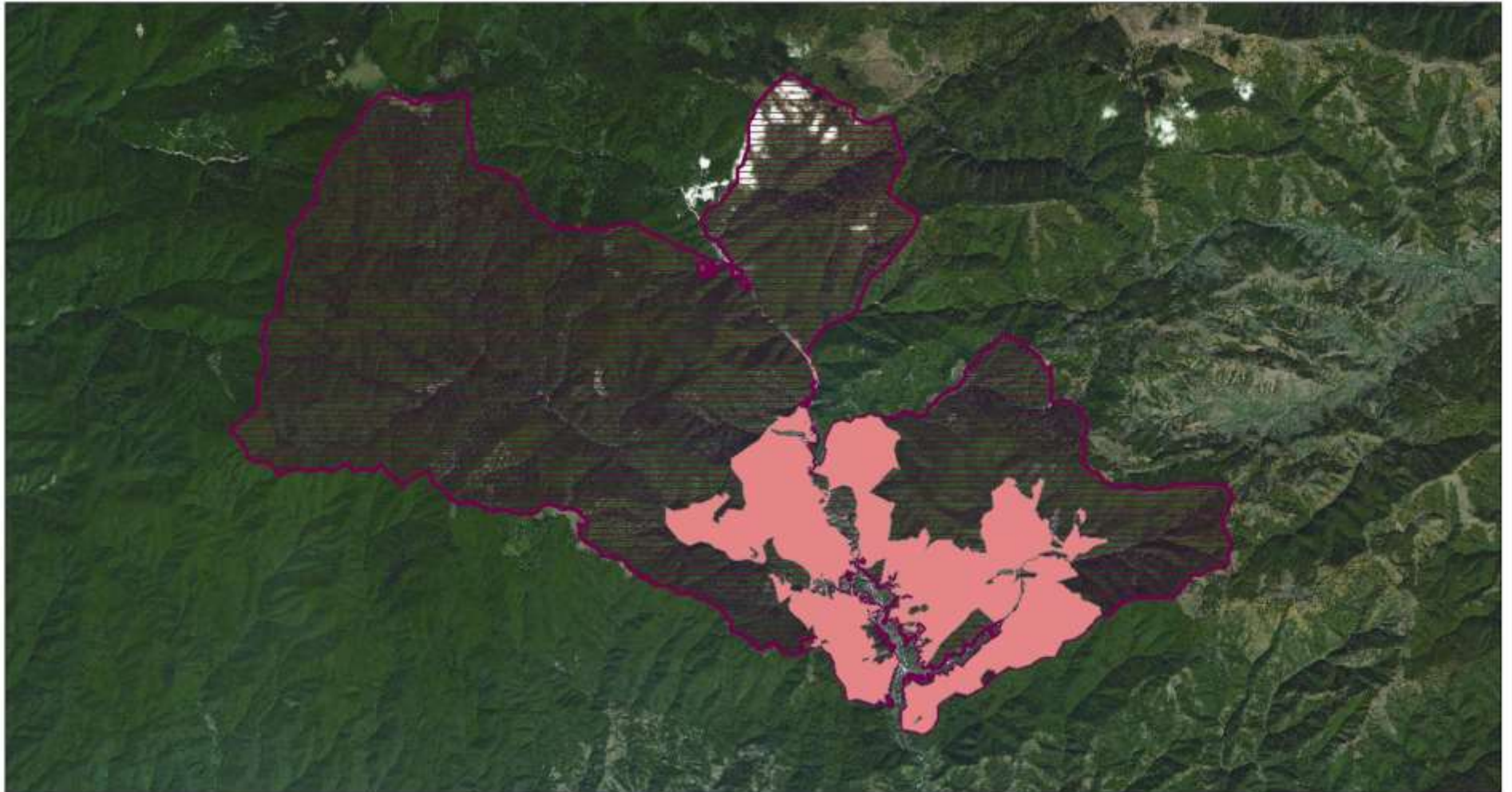
SCI
Obiective turistice (scara 1000000-30240)



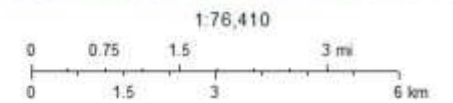
© ANPM - Sistem Integrat de Mediu

Harta 24 Harta obiectivelor turistice și punctelor de belvedere

Ortofotoplan (IMPACT: B02, HABITAT: 9130)

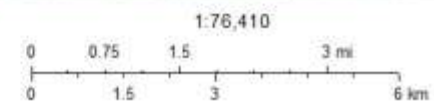


B02
SCI

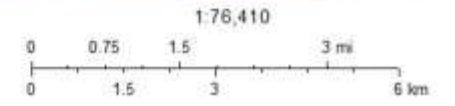
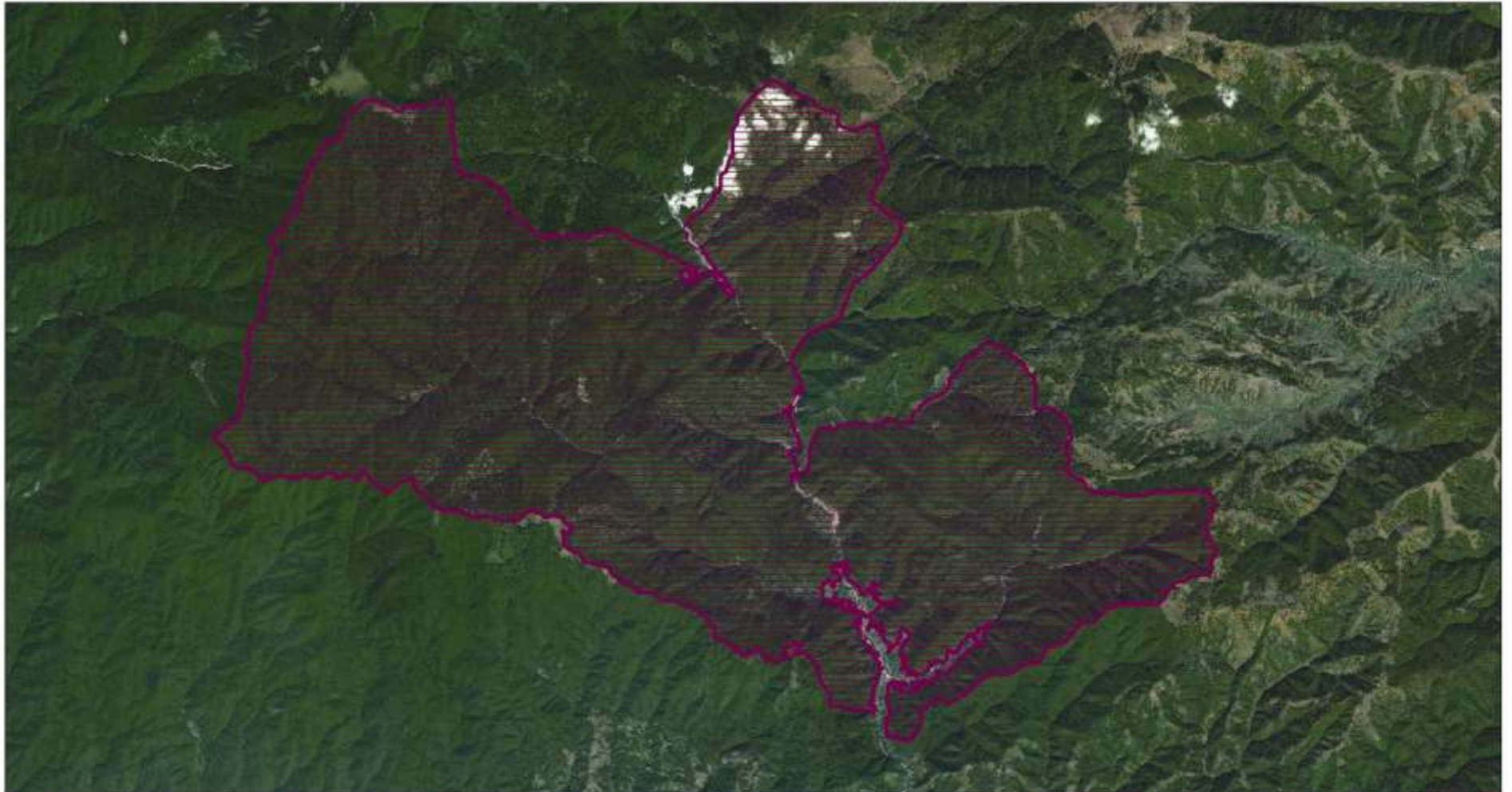


© ANPM - Sistem Integrat de Mediu

Harta 25 Harta impactului cauzat de presiunea actuala B02 asupra habitatului 9130



Harta 26 Harta impactului cauzat de presiunea actuala B02 asupra habitatului 91E0



Harta 27 Harta impactului cauzat de presiunea actuala D01.02 asupra habitatului 9110