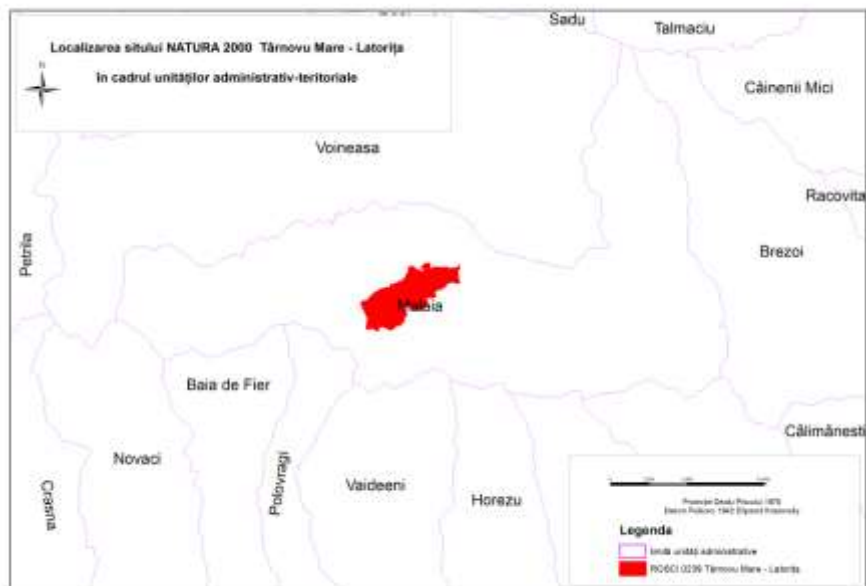
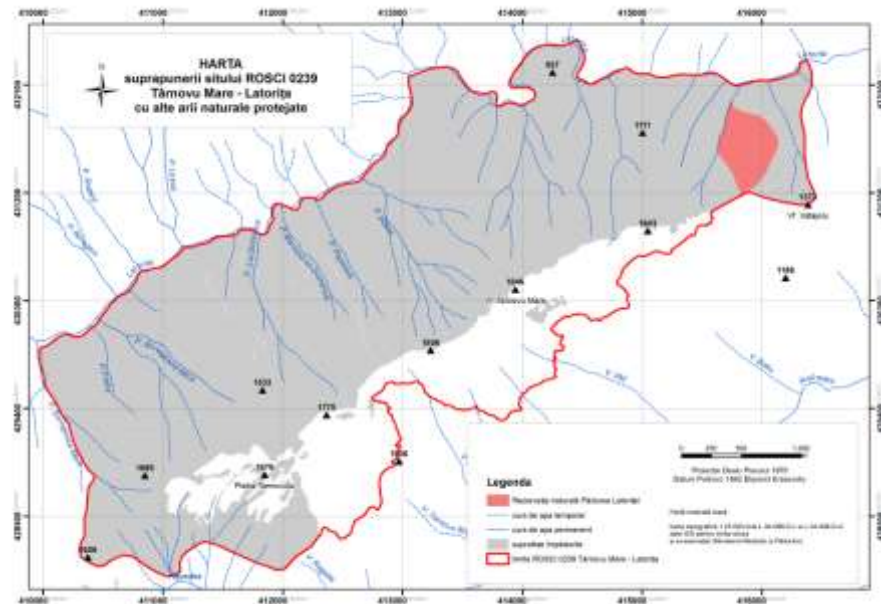


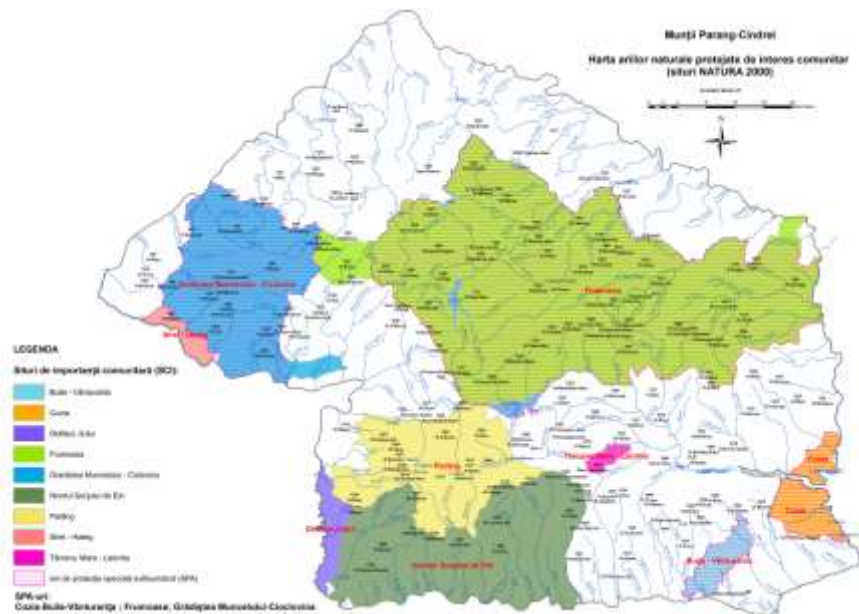
Harta limitelor ariei naturale protejate ROSCI 0239 Târnovu Mare - Latorița



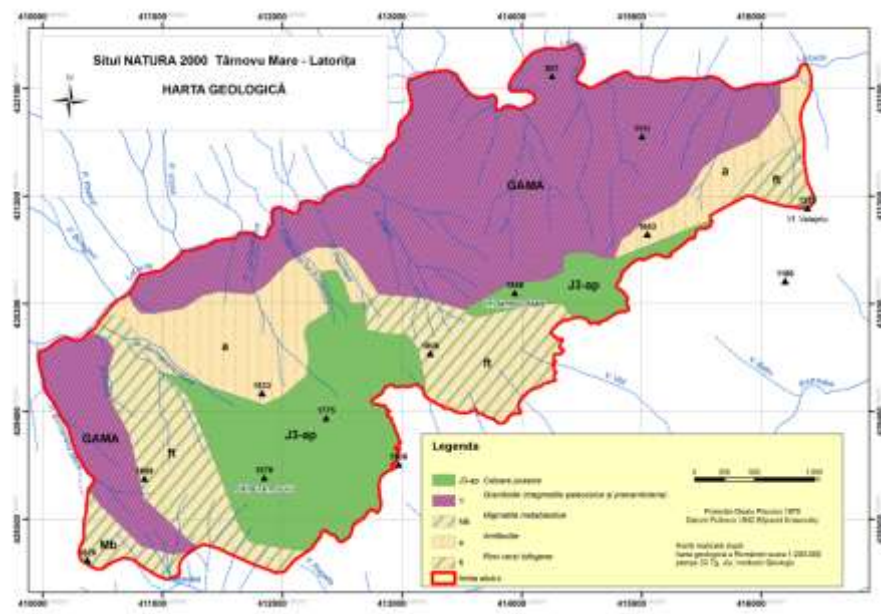
Harta suprapunerii sitului ROSCI 0239 Târnovu Mare - Latorița cu alte arii protejate



Harta siturilor NATURA 2000 localizate în Grupa Montană Parâng



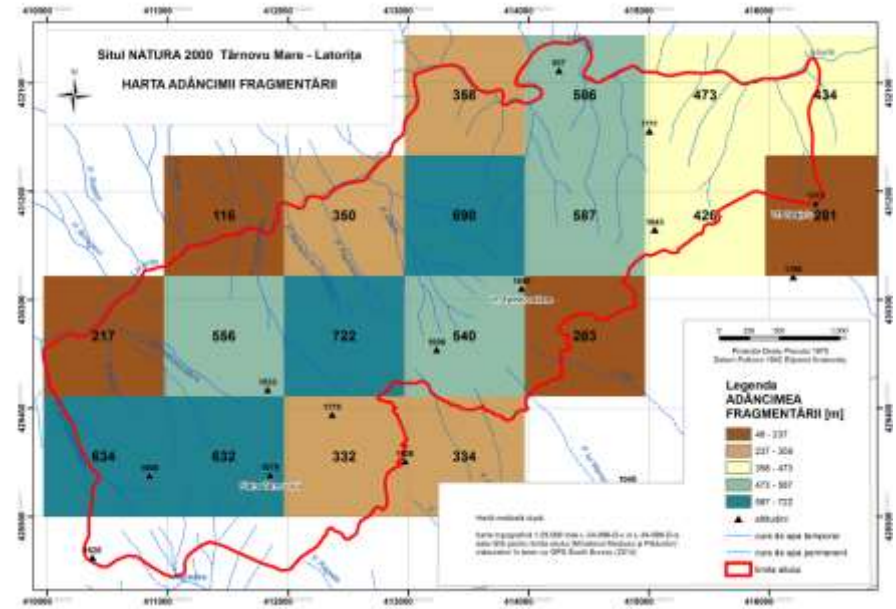
Harta geologică a sitului ROSCI 0239 Târnovu Mare - Latorița



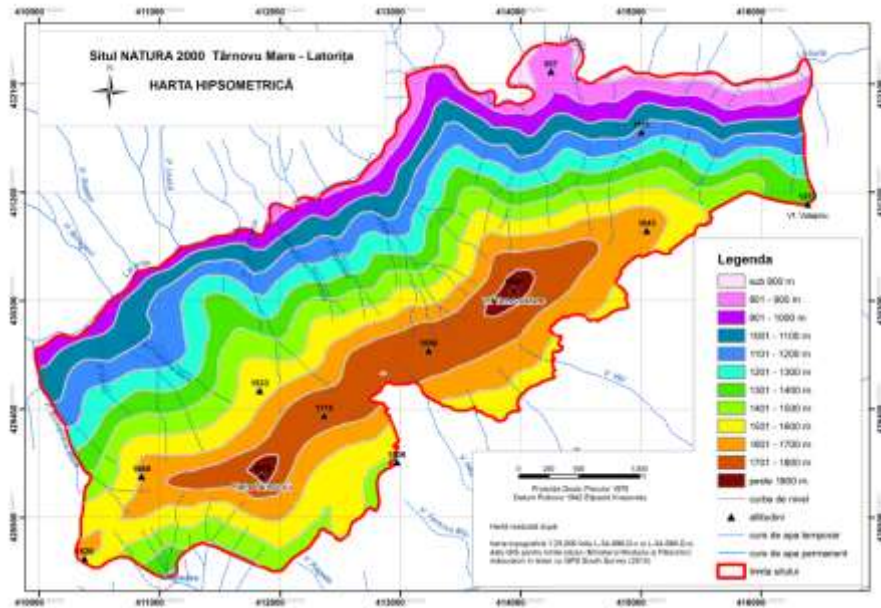
Harta unităților de relief din vecinătatea sitului ROSCI 0239 Târnovu Mare - Latorița



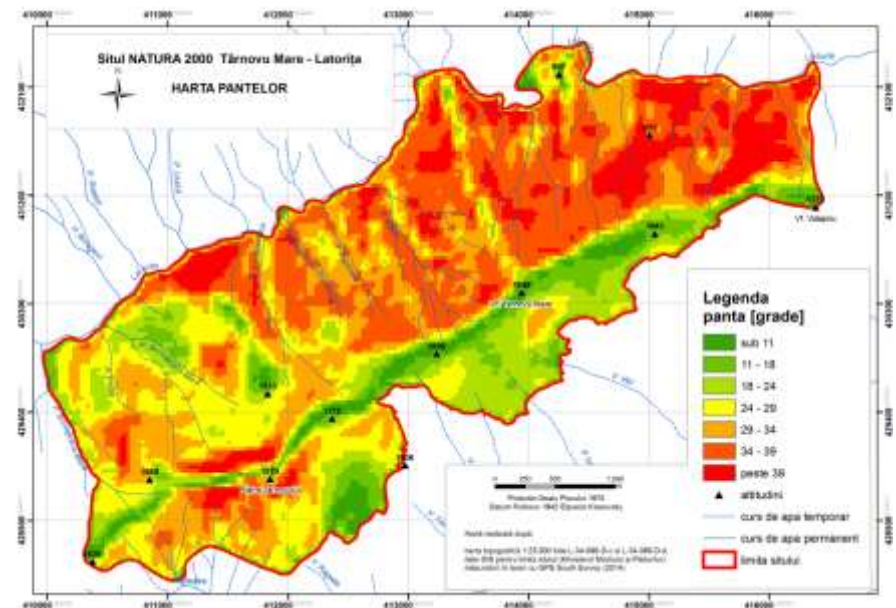
Harta adâncimii fragmentării reliefului în situl ROSCI 0239 Târnovu Mare - Latorița



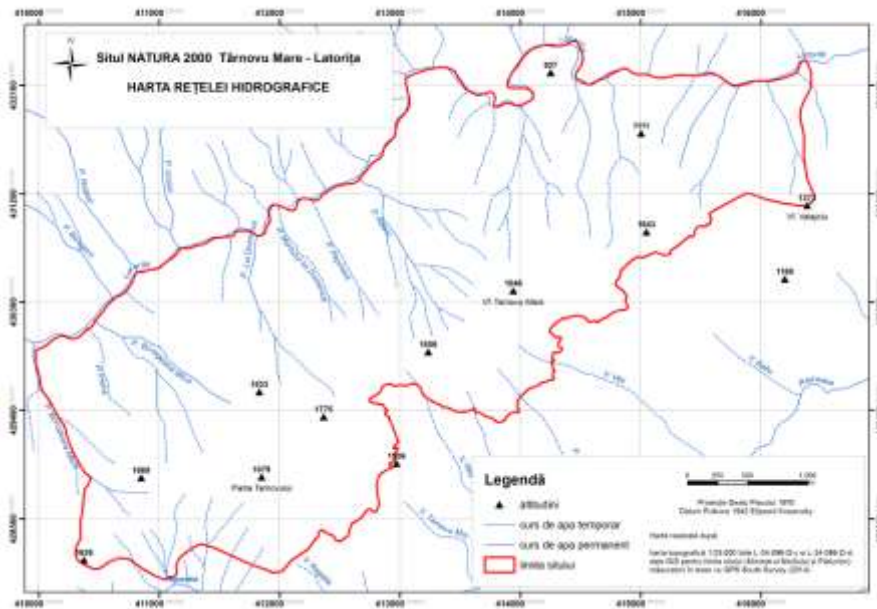
Harta hipsometrică a sitului ROSCI 0239 Târnovu Mare - Latorița



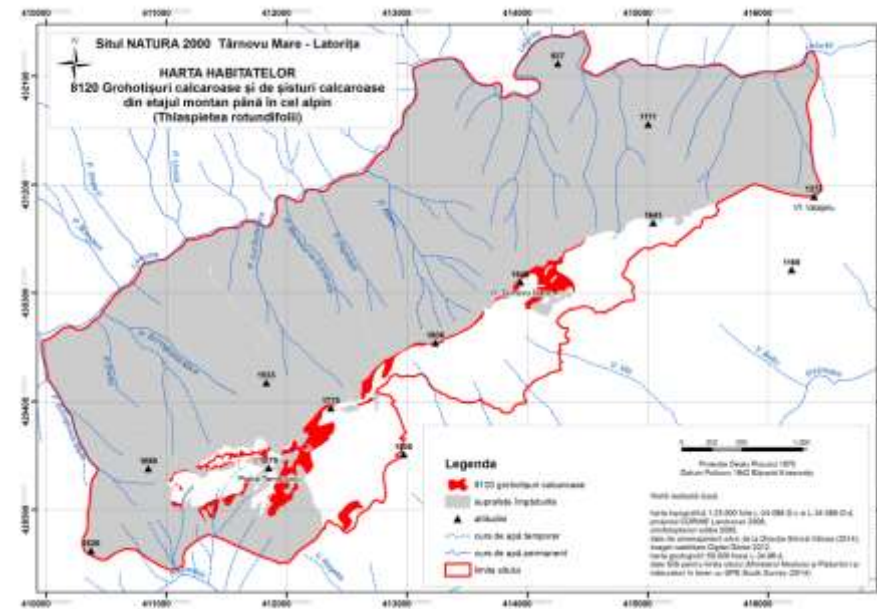
Harta pantelor sitului ROSCI 0239 Târnovu Mare - Latorița



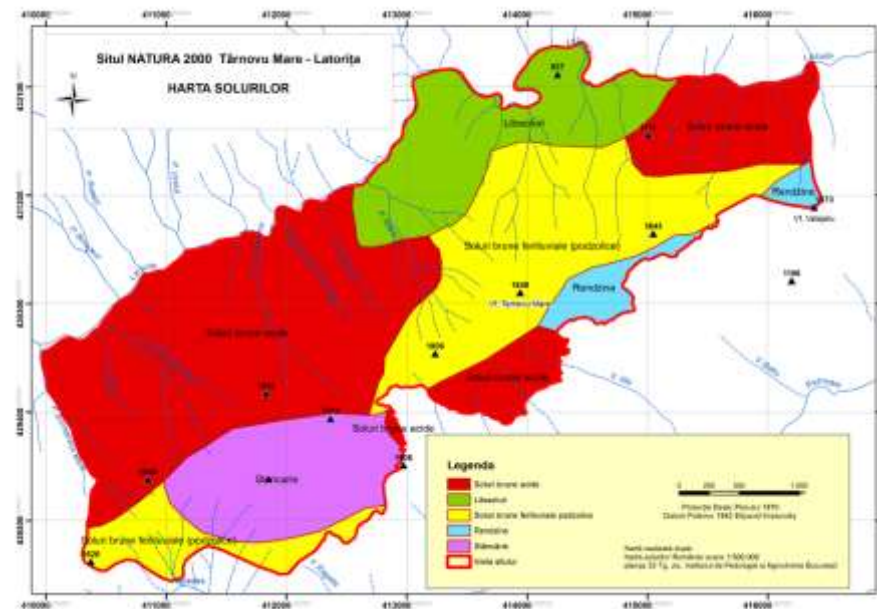
Harta rețelei hidrografice a sitului ROSCI 0239 Târnovu Mare - Latorița



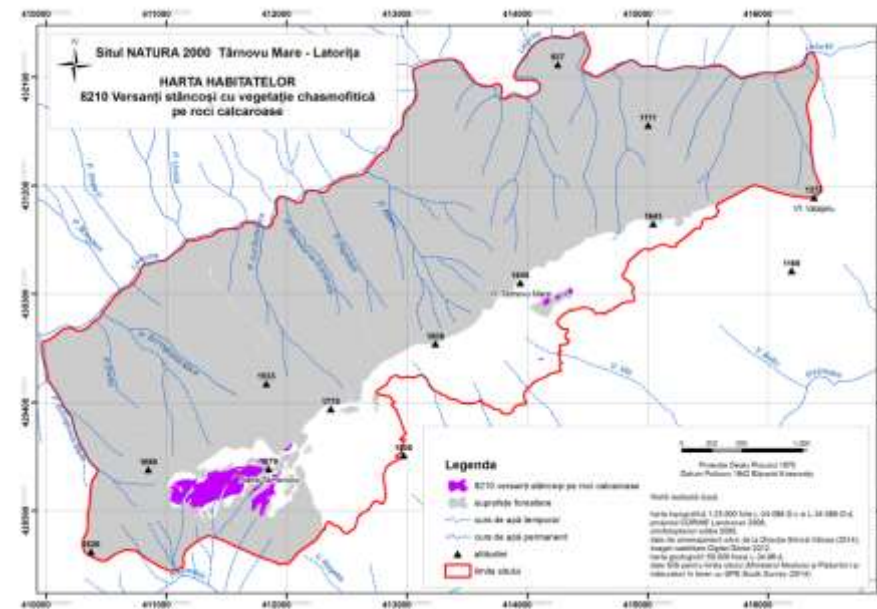
Harta habitatelor din situl ROSCI 0239 Târnovu Mare - Latorița



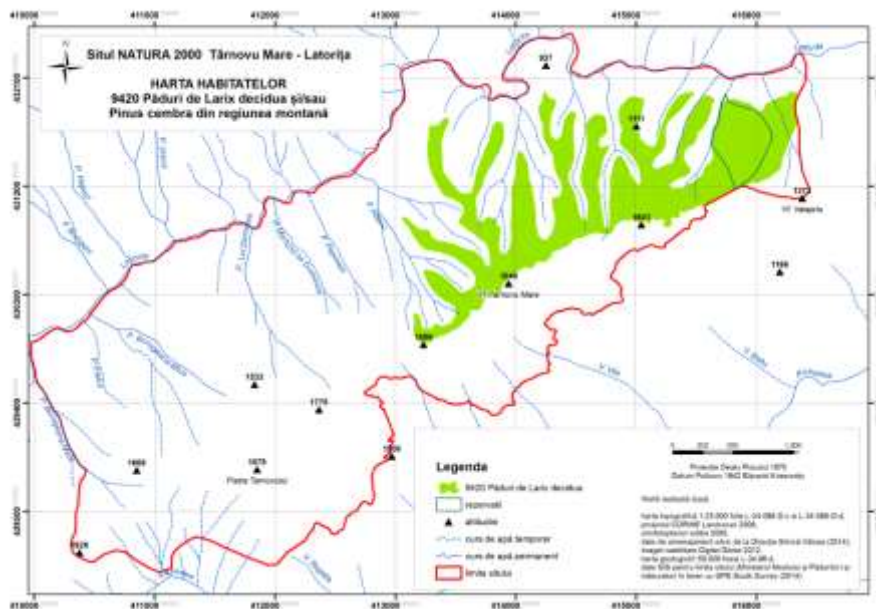
Harta solurilor din situl ROSCI 0239 Târnovu Mare - Latorița



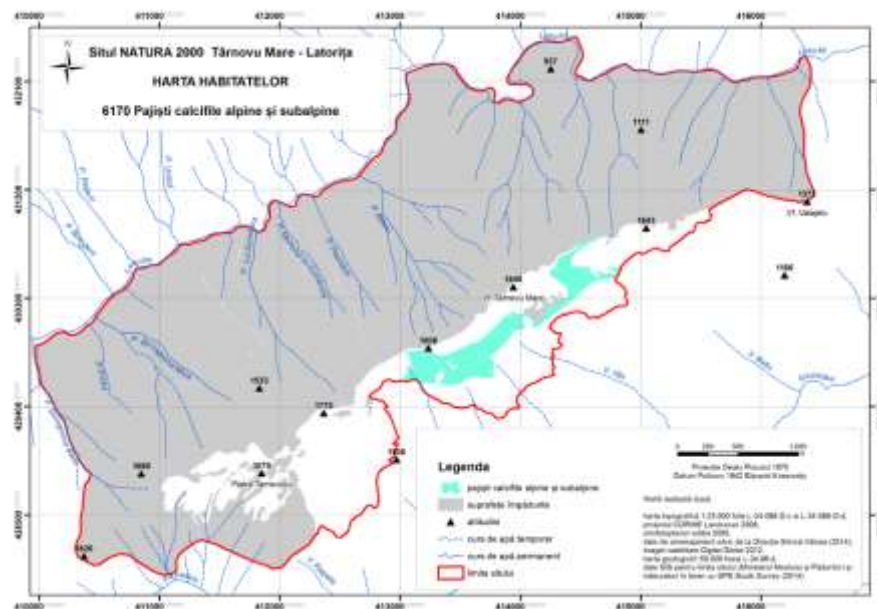
Harta habitatelor din situl ROSCI 0239 Târnovu Mare - Latorița



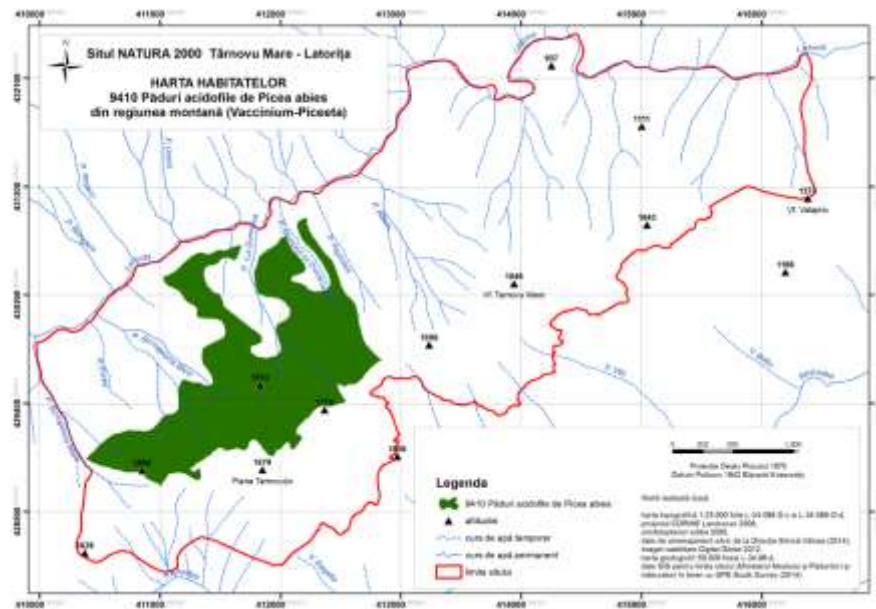
Harta habitatelor din situl ROSCI 0239 Târnovu Mare - Latorița



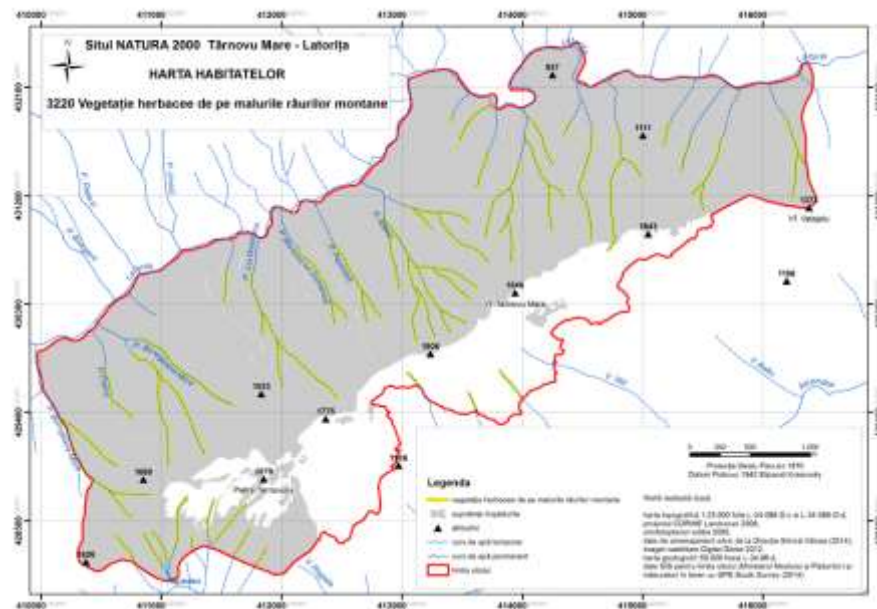
Harta habitatelor din situl ROSCI 0239 Târnovu Mare - Latorița



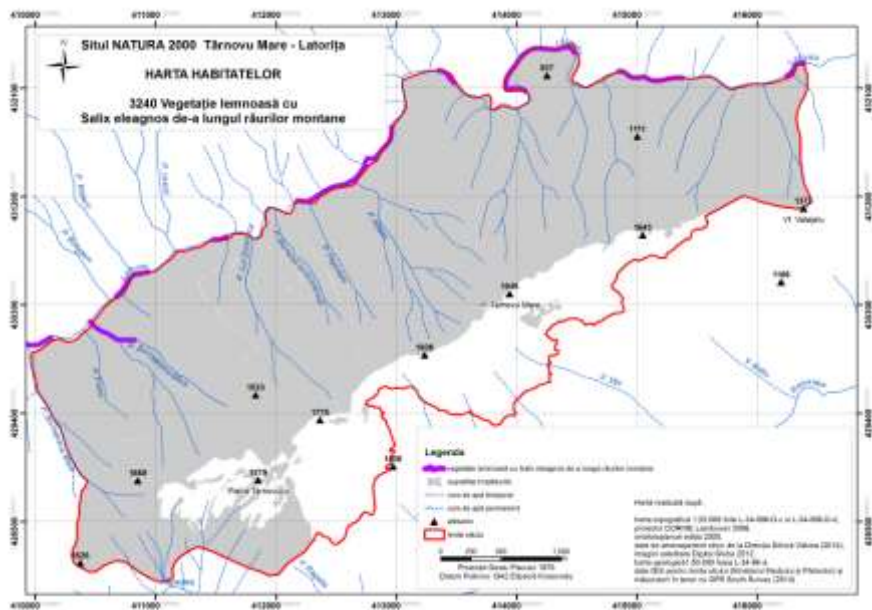
Harta habitatelor din situl ROSCI 0239 Târnovu Mare - Latorița



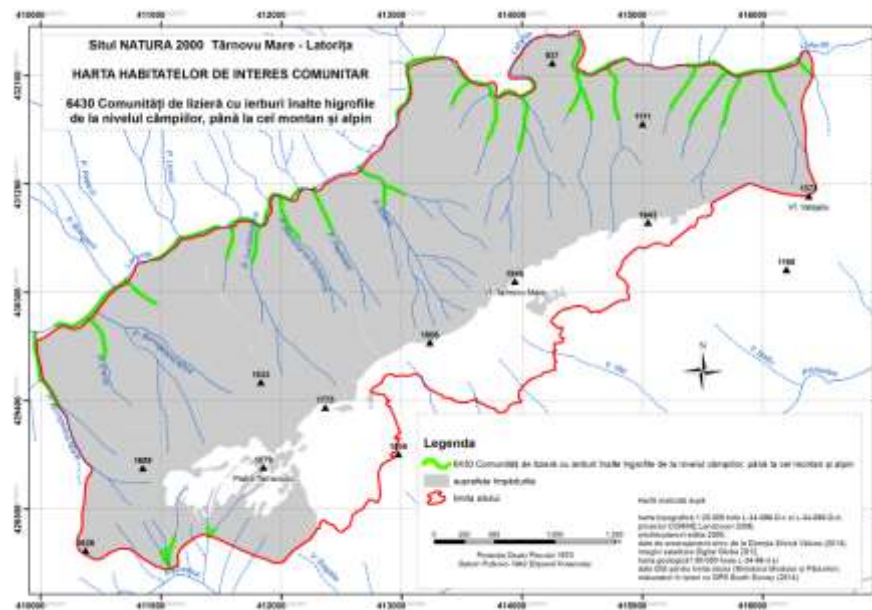
Harta habitatelor din situl ROSCI 0239 Târnovu Mare - Latorița



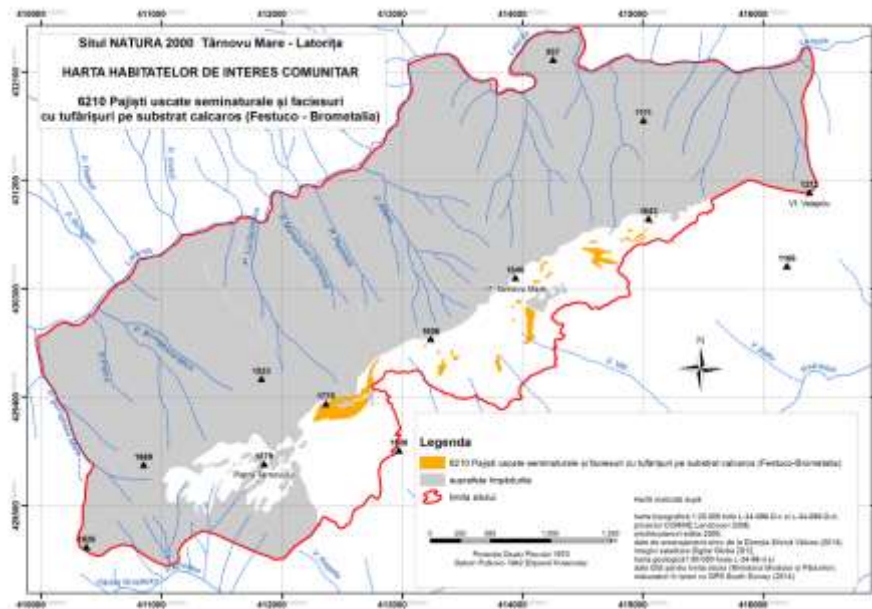
Harta habitatelor din situl ROSCI 0239 Târnovu Mare - Latorița



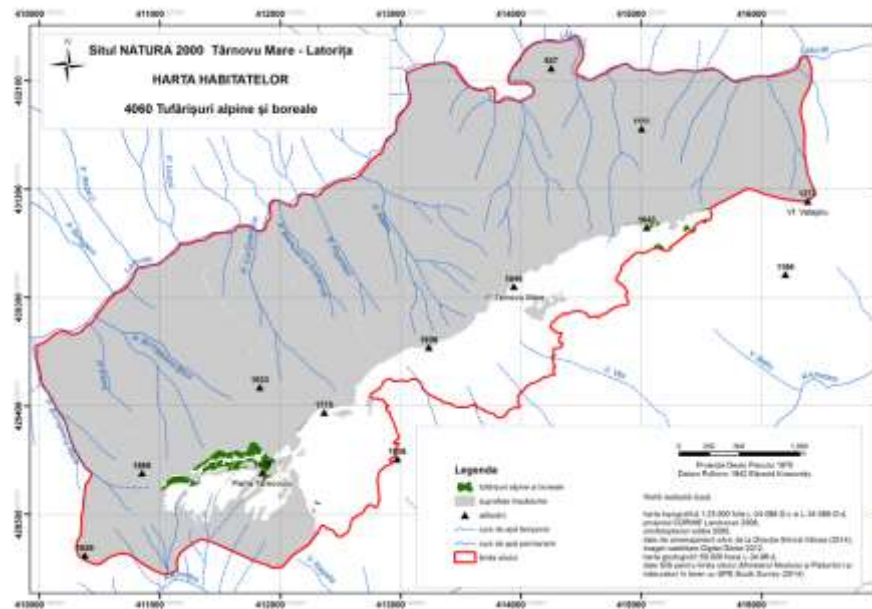
Harta habitatelor din situl ROSCI 0239 Târnovu Mare - Latorița



Harta habitatelor din situl ROSCI 0239 Târnovu Mare - Latorița

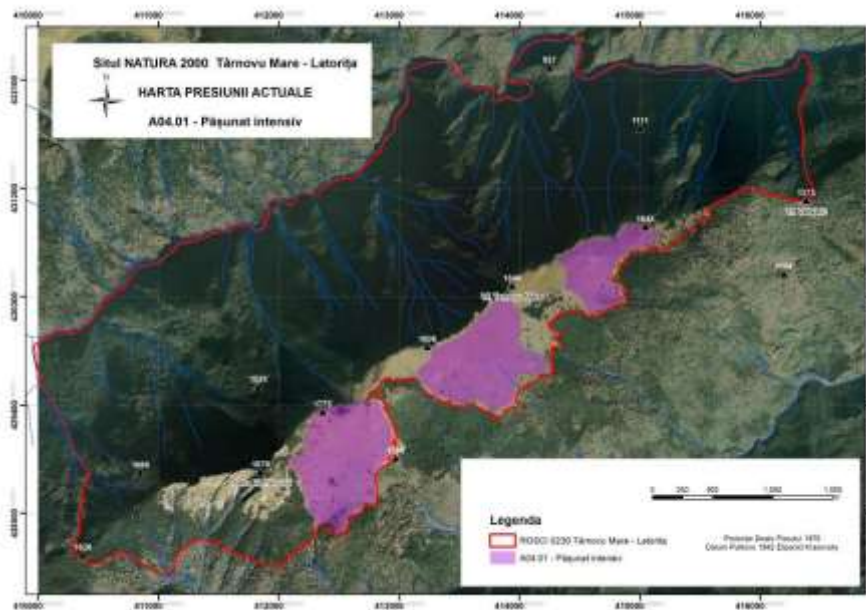


Harta habitatelor din situl ROSCI 0239 Târnovu Mare - Latorița

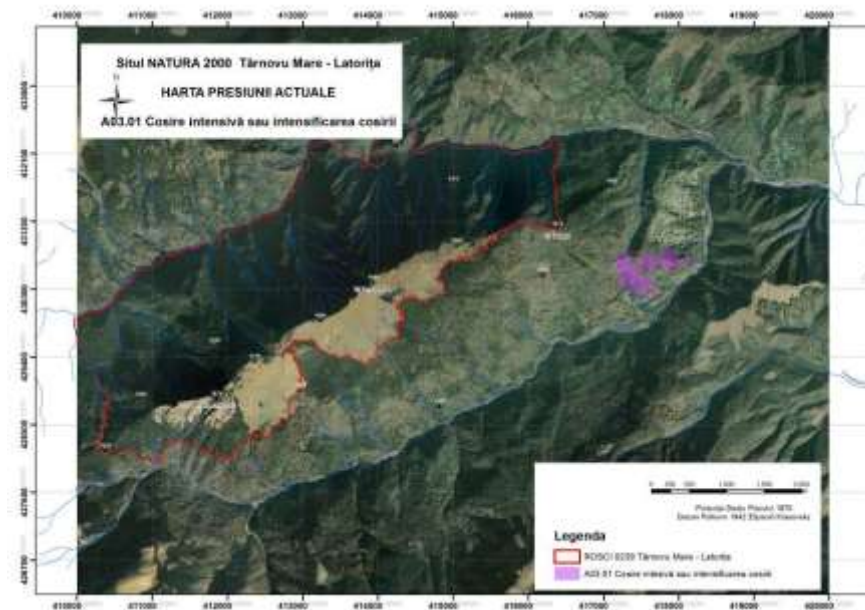




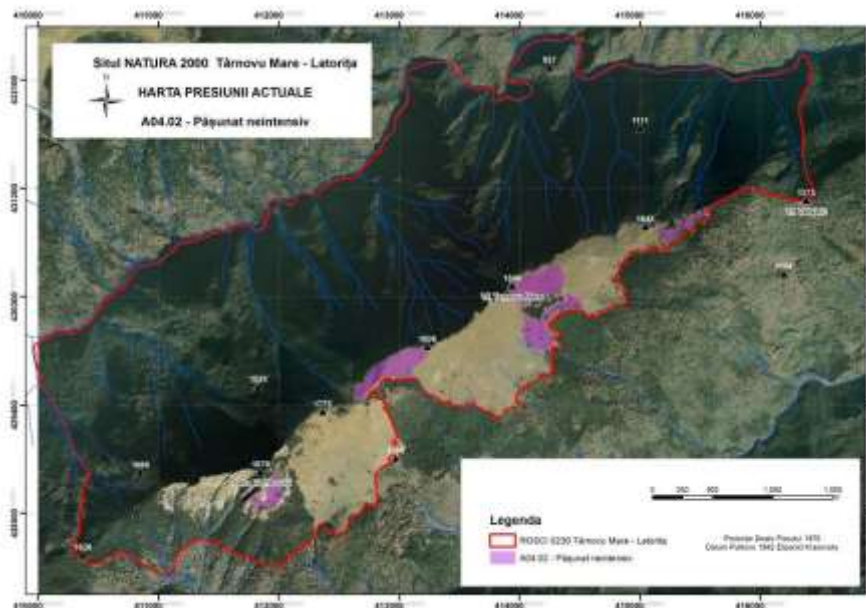
Harta presiunii actuale. A 04.01. - pășunat intensiv



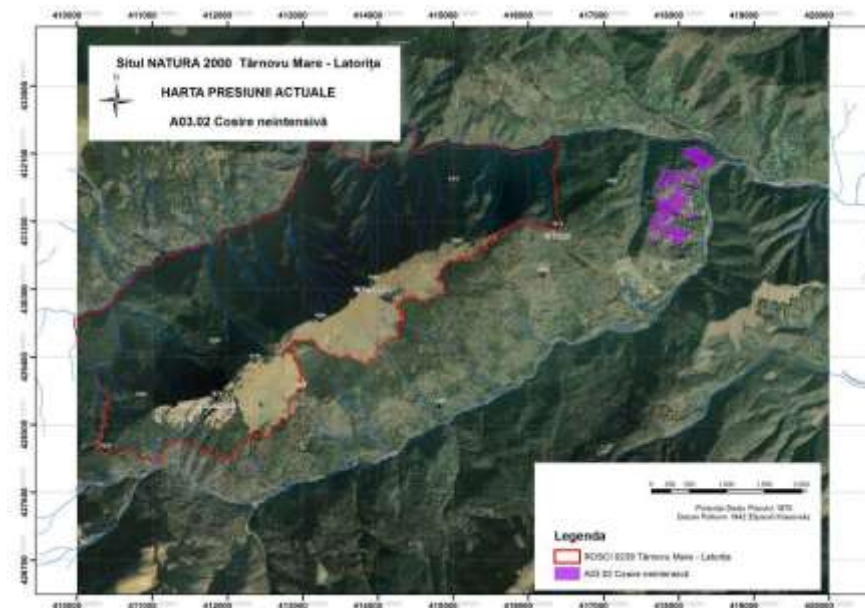
Harta presiunii actuale. A 03.01. - cosire intensivă



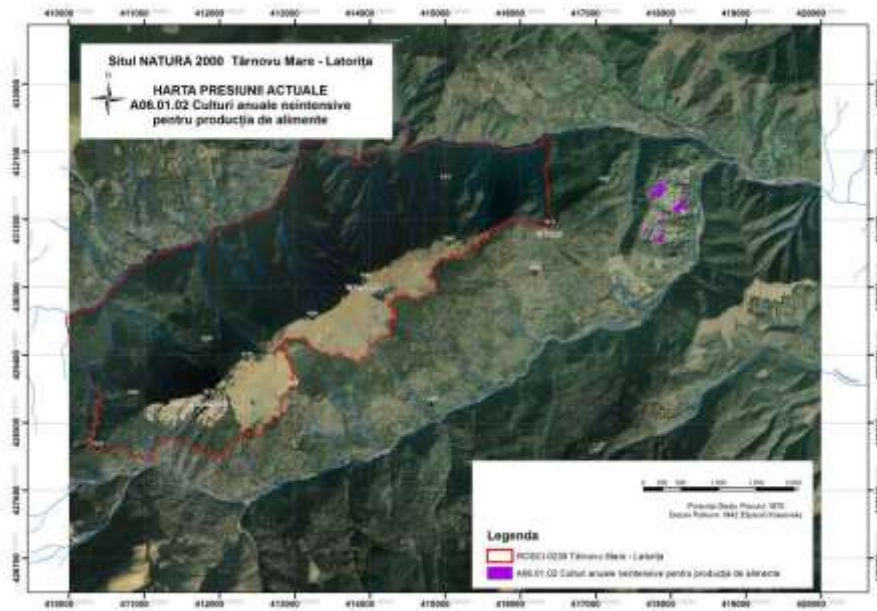
Harta presiunii actuale. A 04.02.- pășunat neintensiv



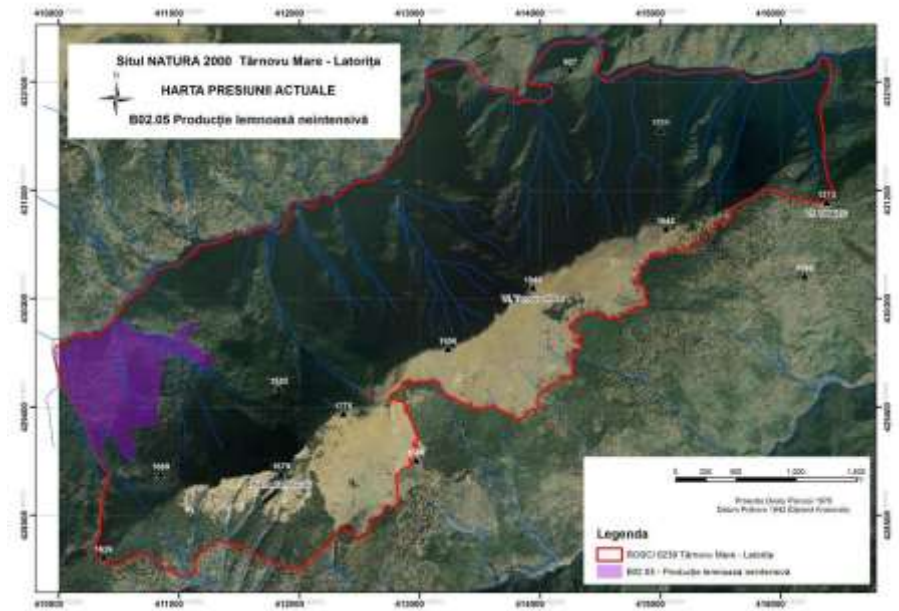
Harta presiunii actuale. A 03.02. - cosire neintensivă



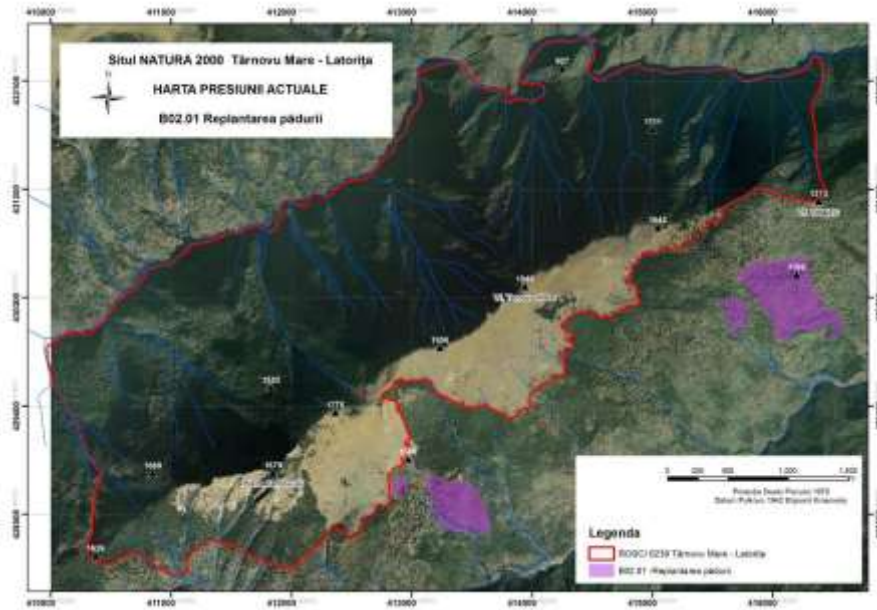
Harta presiunii actuale. A 06.01.02 - culturi anuale neintensiv



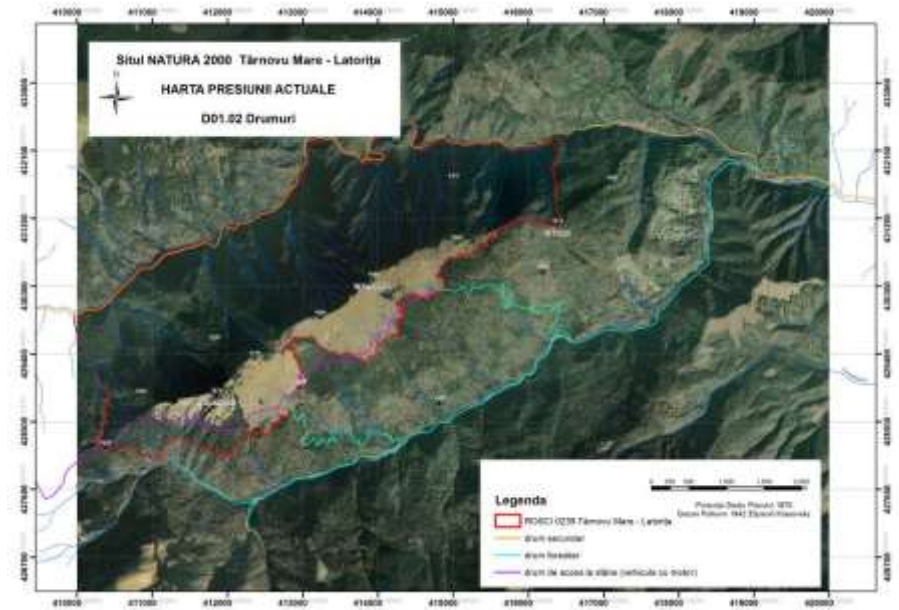
Harta presiunii actuale. B 02.05.- producție lemnoasă neintensivă



Harta presiunii actuale. B 02.01.- replantarea pădurii

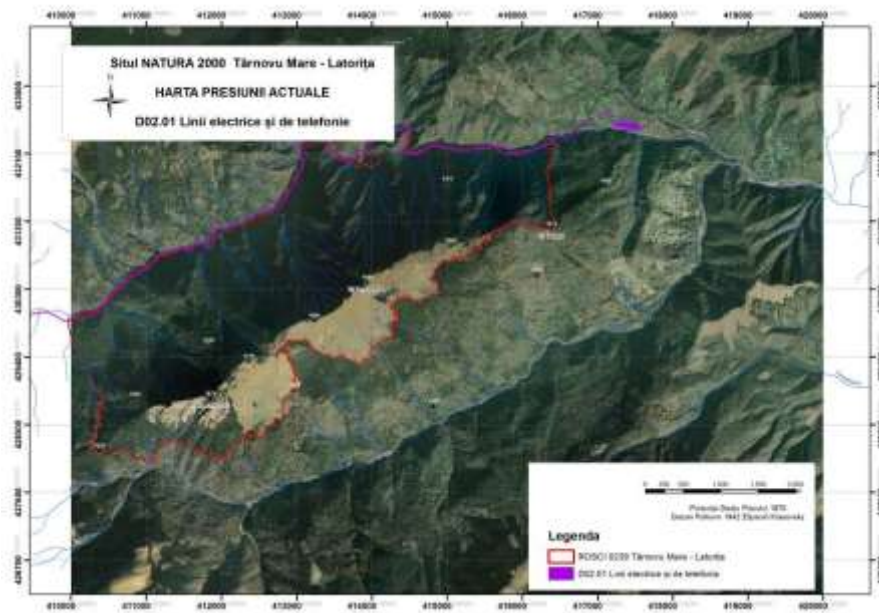


Harta presiunii actuale. D 01.02.- drumuri

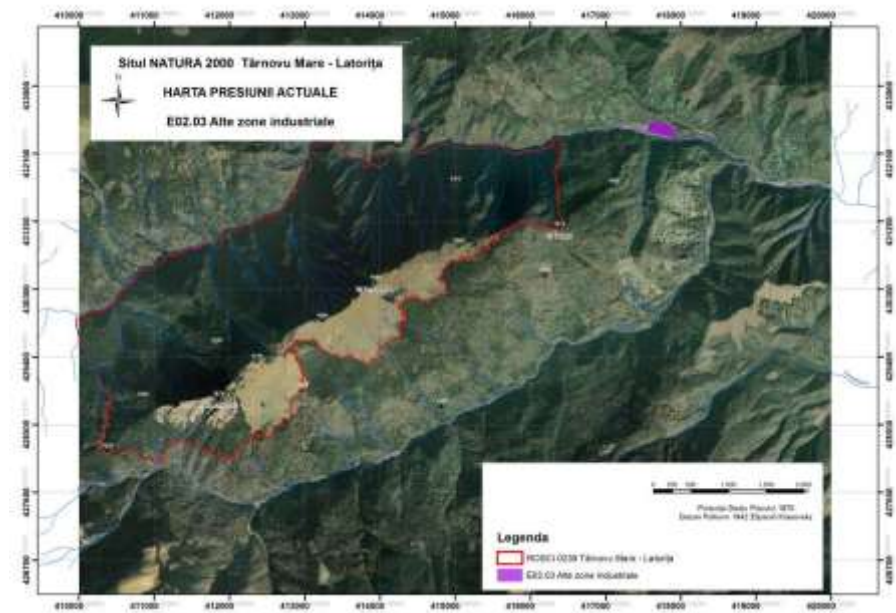




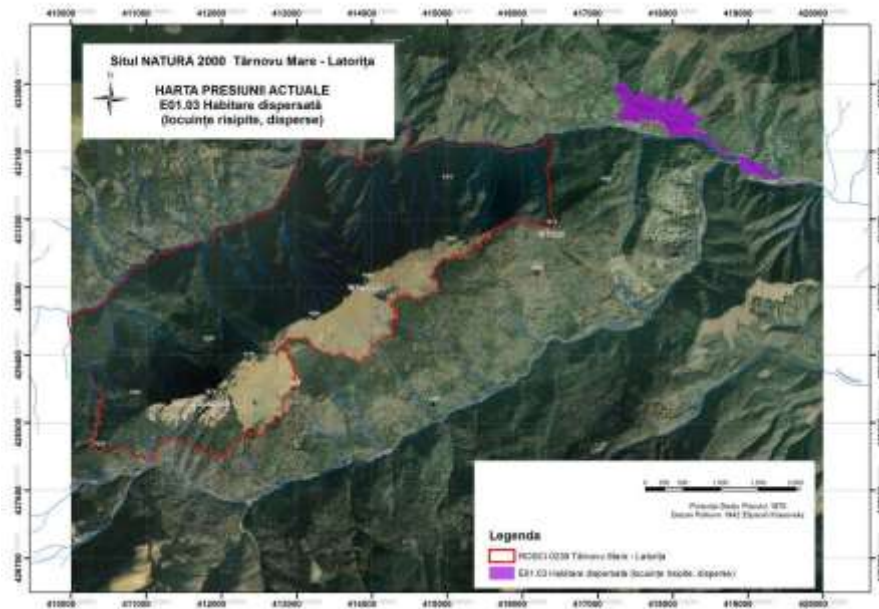
Harta presiunii actuale. D 02.01.- linii electrice



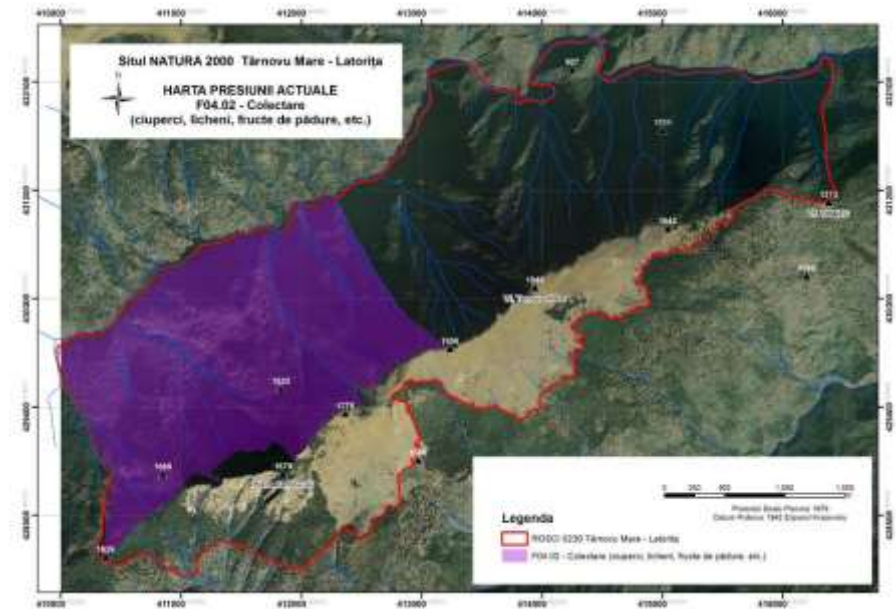
Harta presiunii actuale. E 02.03.- alte zone industriale



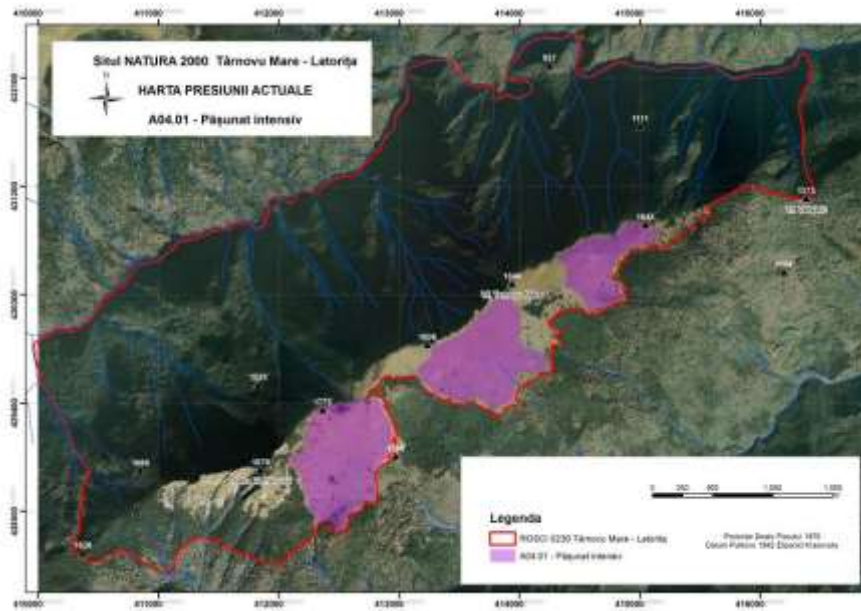
Harta presiunii actuale. E 01.03.- habitare dispersată



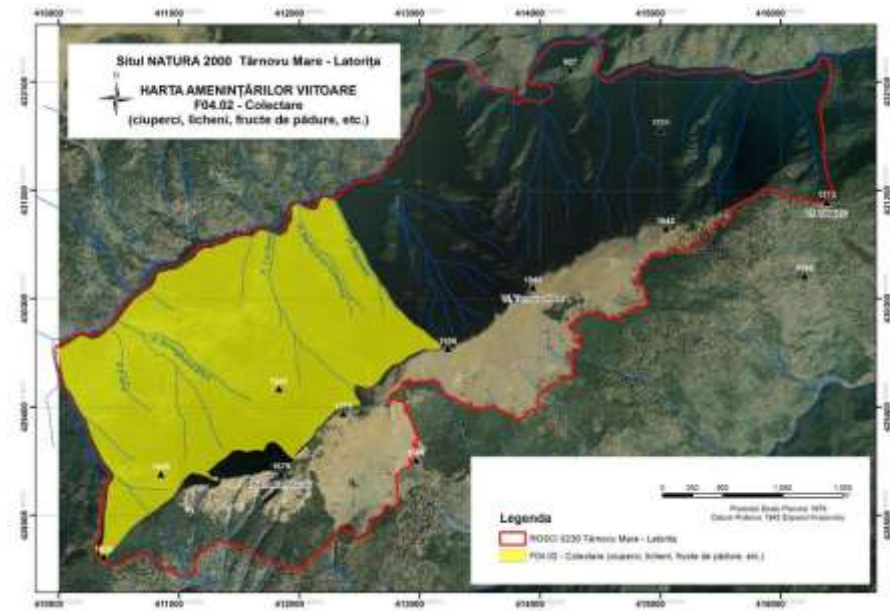
Harta presiunii actuale. F 04.02.-colectare (ciuperci, fructe de pădure)



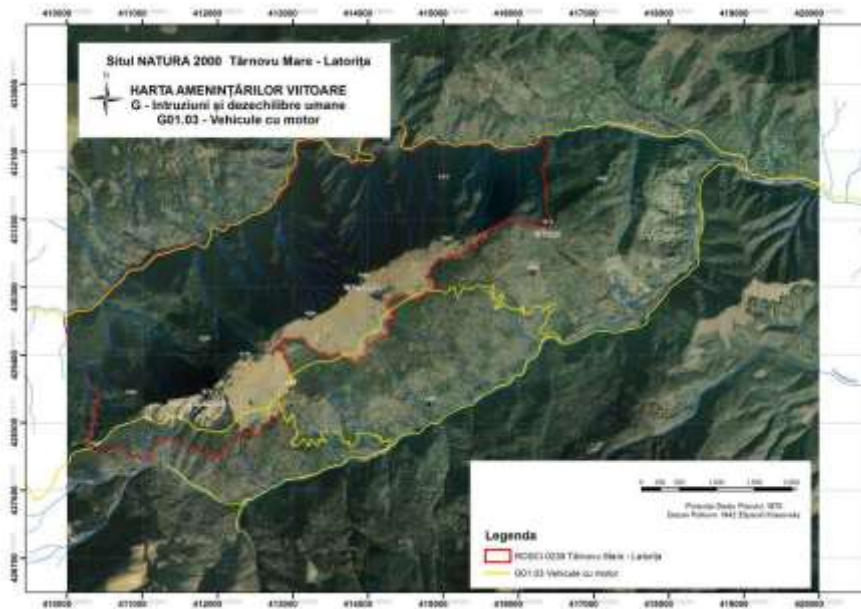
Harta amenințărilor viitoare. A 04.01. - pășunat intensiv



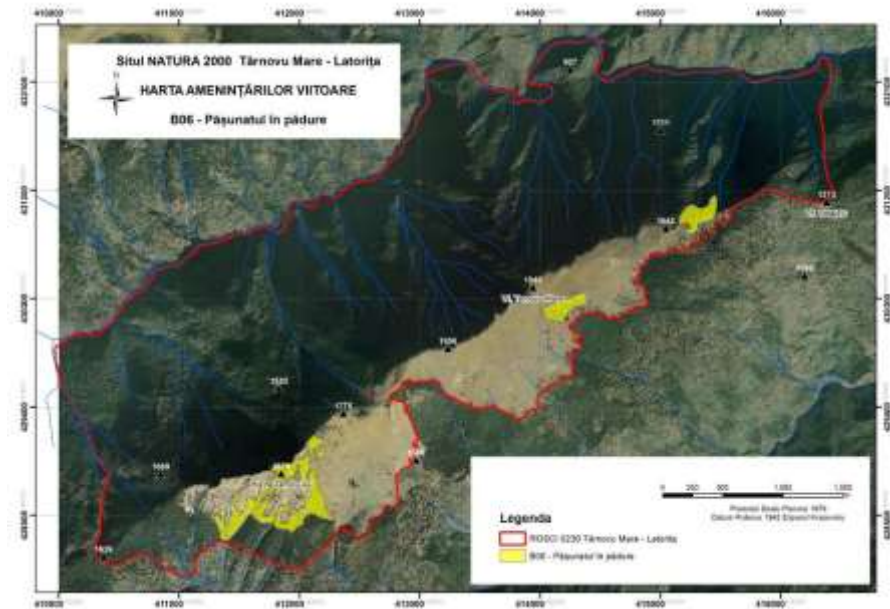
Harta amenințărilor viitoare. F 04.02.-colectare (ciuperci, fructe de pădure)



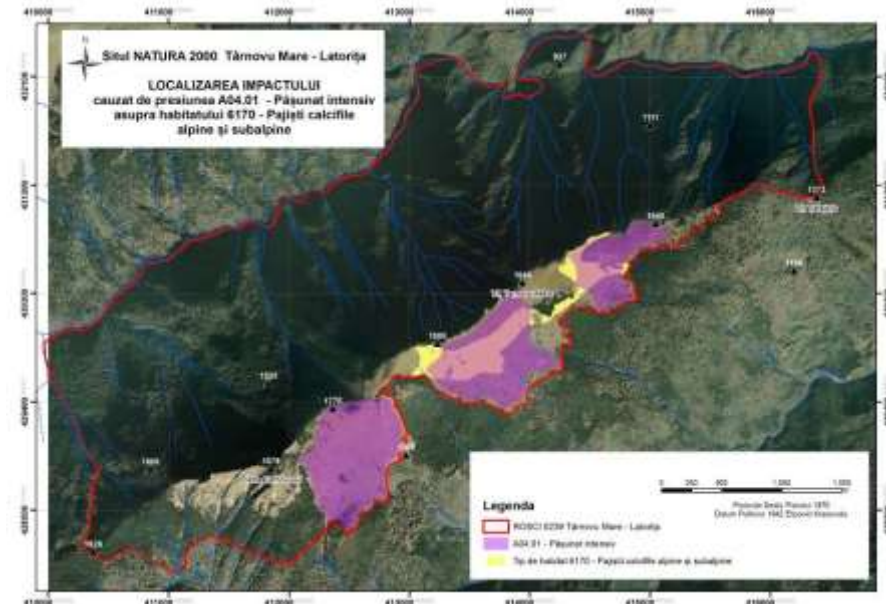
Harta amenințărilor viitoare. G 01.03. - dezechilibre (vehicule cu motor)



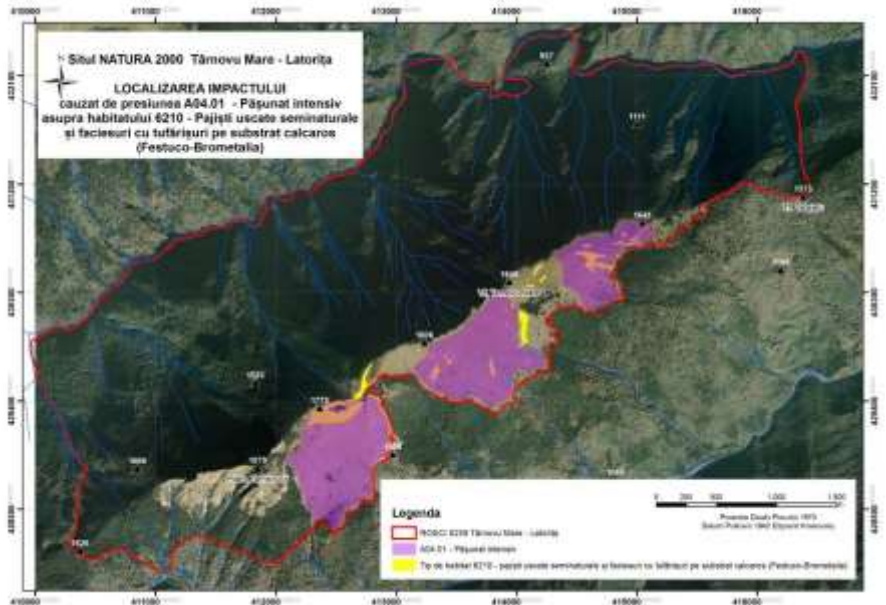
Harta amenințărilor viitoare. B 06. - pășunatul în pădure



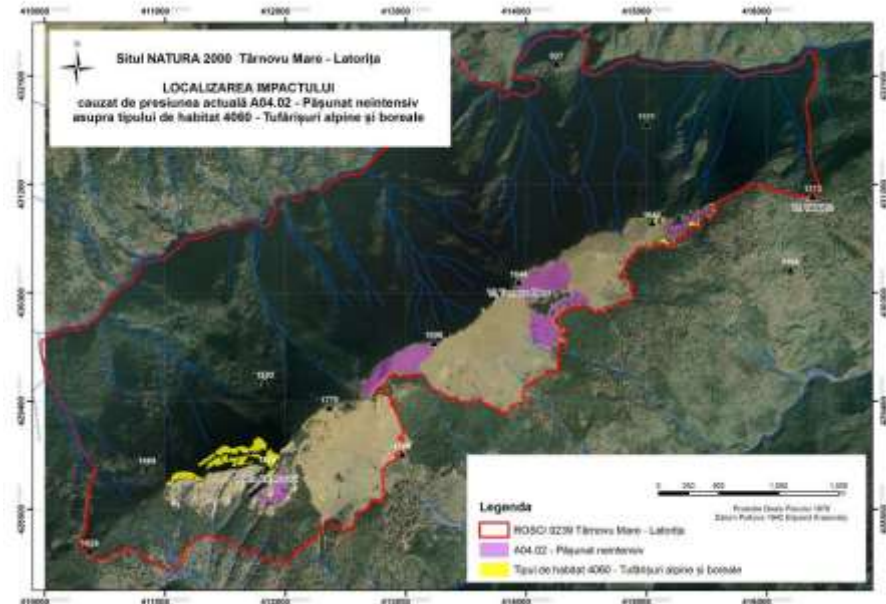
Localizarea impactului cauzat de presiunea actuală A04.01 - Pășunat intensiv asupra habitatului 6170 - Pajiști calcifile alpine și subalpine



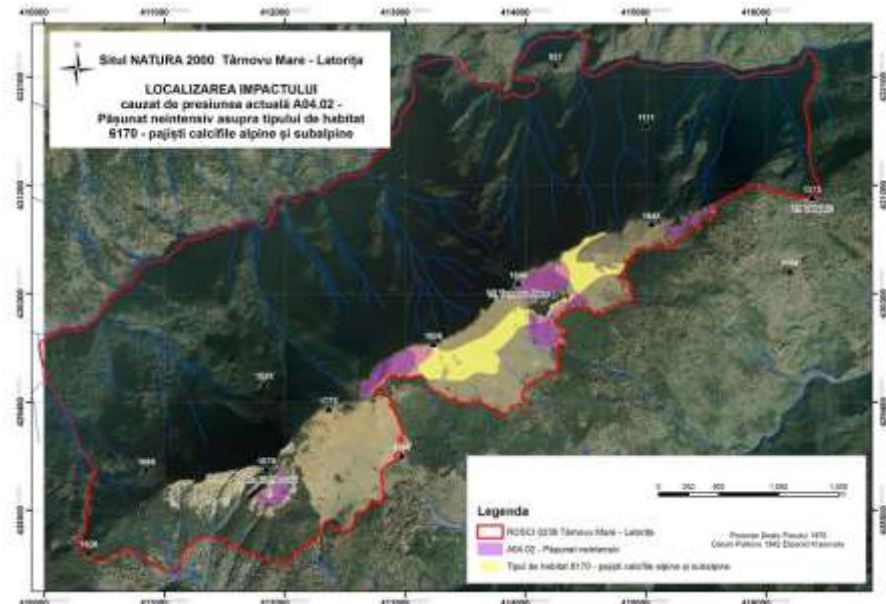
Localizarea impactului cauzat de presiunea actuală A04.01 - Pășunat intensiv asupra habitatului 6210 - Pajiști uscate seminaturale și faciesuri pe tufărișuri pe substrat calcaros (*Festuco-Brometalia*)



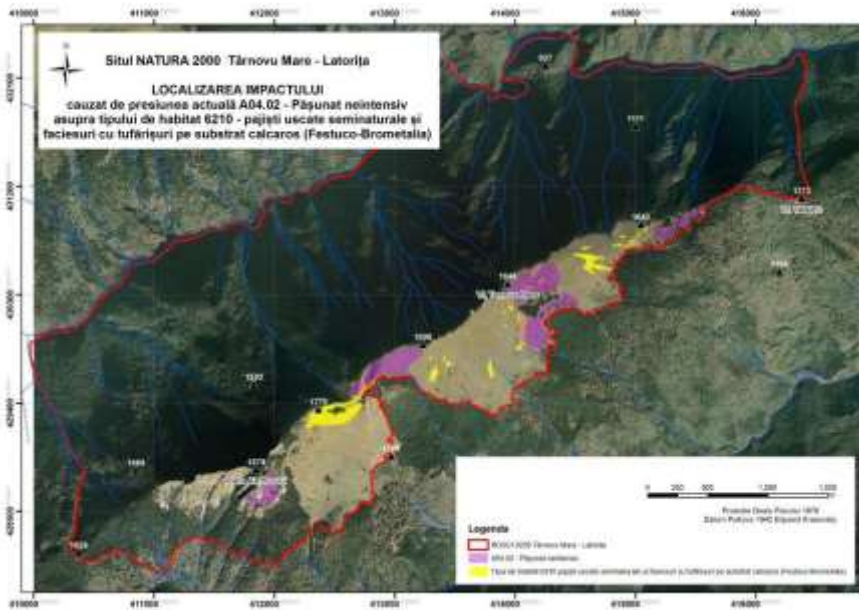
Localizarea impactului cauzat de presiunea actuală A04.02 - Pășunat neintensiv asupra tipului de habitat 4060 - Tufărișuri alpine și boreale



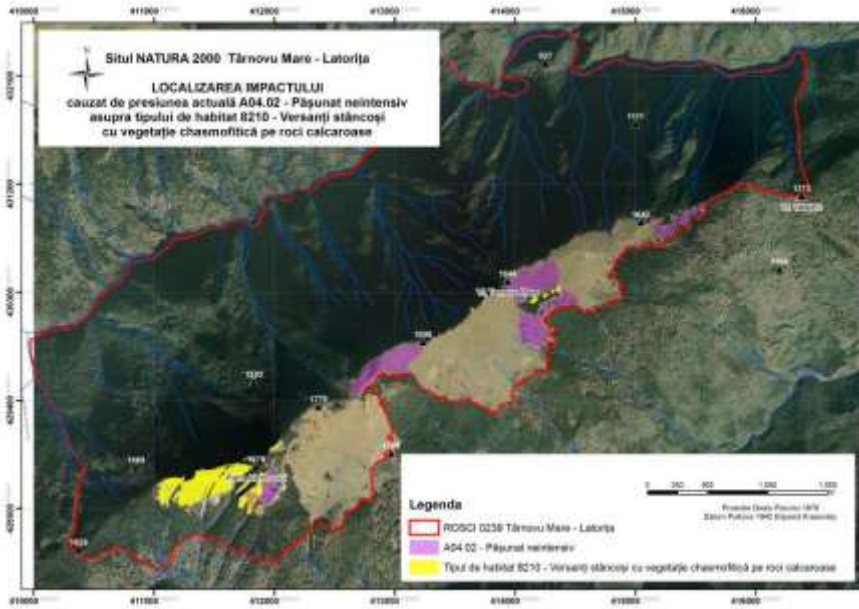
Localizarea impactului cauzat de presiunea actuală A04.02 - Pășunat neintensiv asupra tipului de habitat 6170 - pajiști calcifile alpine și subalpine



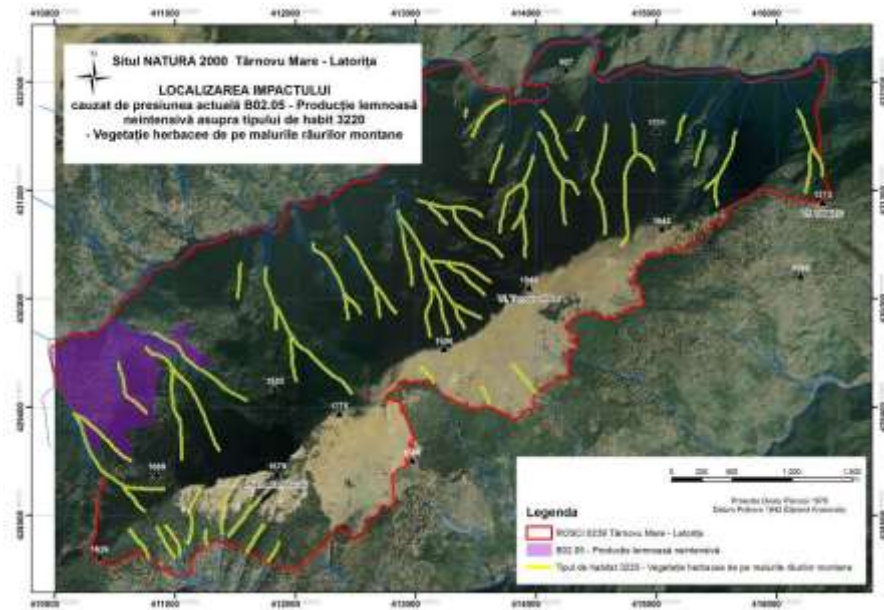
ANEXA 44 - Localizarea impactului cauzat de presiunea actuală A04.02 - Pășunat neintensiv asupra tipului de habitat 6210 - pajiști uscate seminaturale și faciesuri pe substrat calcaros (*Festuco-Brometalia*)



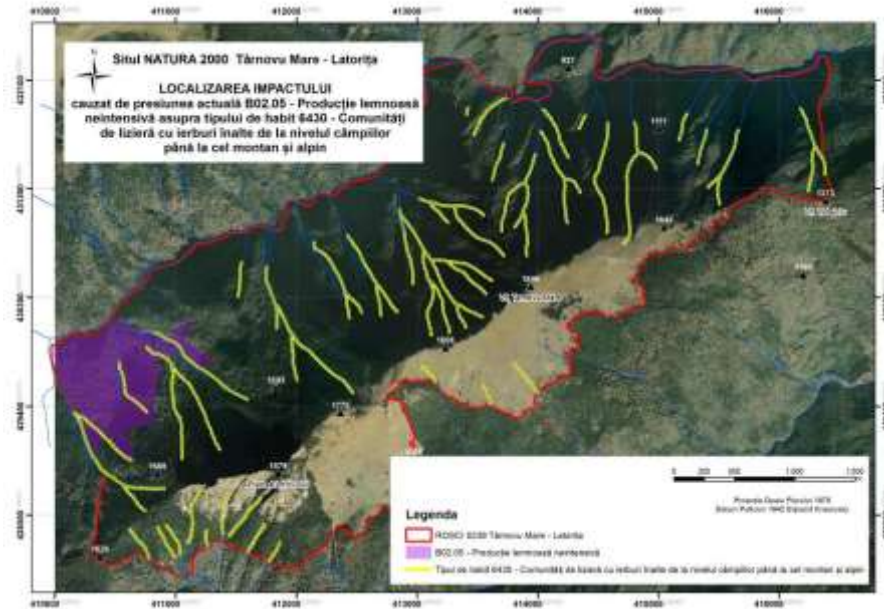
Localizarea impactului cauzat de presiunea actuală A04.02 - Pășunat neintensiv asupra tipului de habitat 8210 - Versanți stâncoși cu vegetație chasmofitică pe roci calcaroase



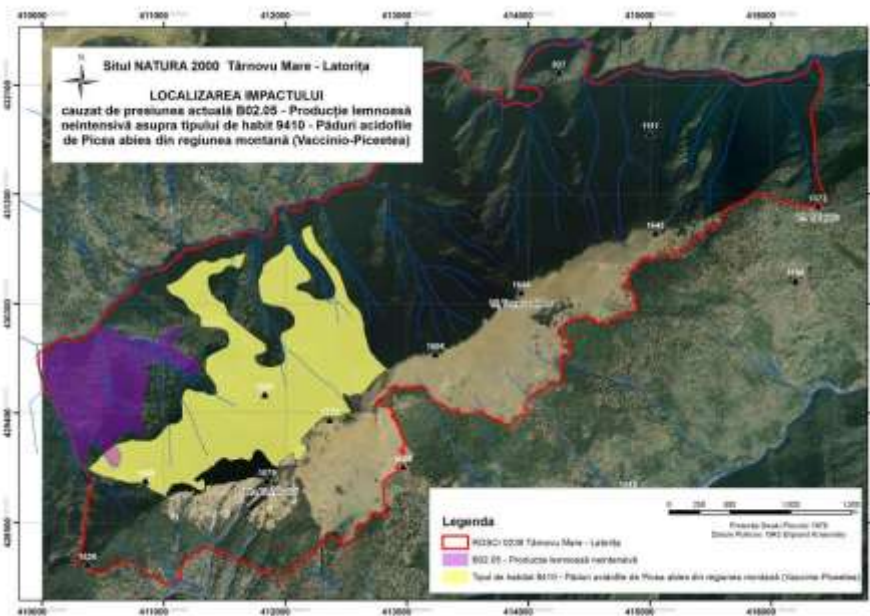
Localizarea impactului cauzat de presiunea actuală B02.05 - Producție lemnoasă neintensivă asupra tipului de habitat 3220 - Vegetație herbacee de pe malurile râurilor montane



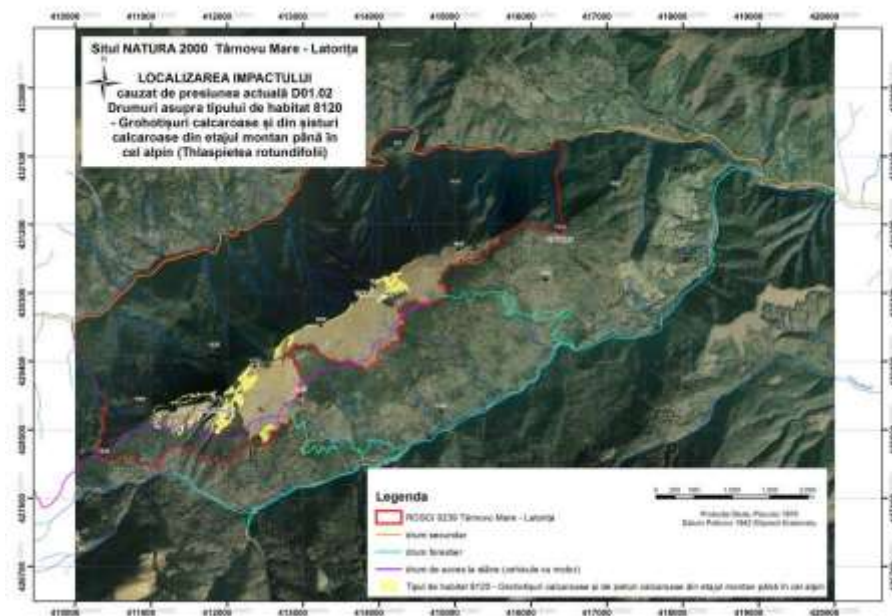
Localizarea impactului cauzat de presiunea actuală B02.05 - Producție lemnoasă neintensivă asupra tipului de habitat 6430 - Comunități de lizieră cu ierburi înalte de la nivelul câmpiilor până la cel montan și alpin



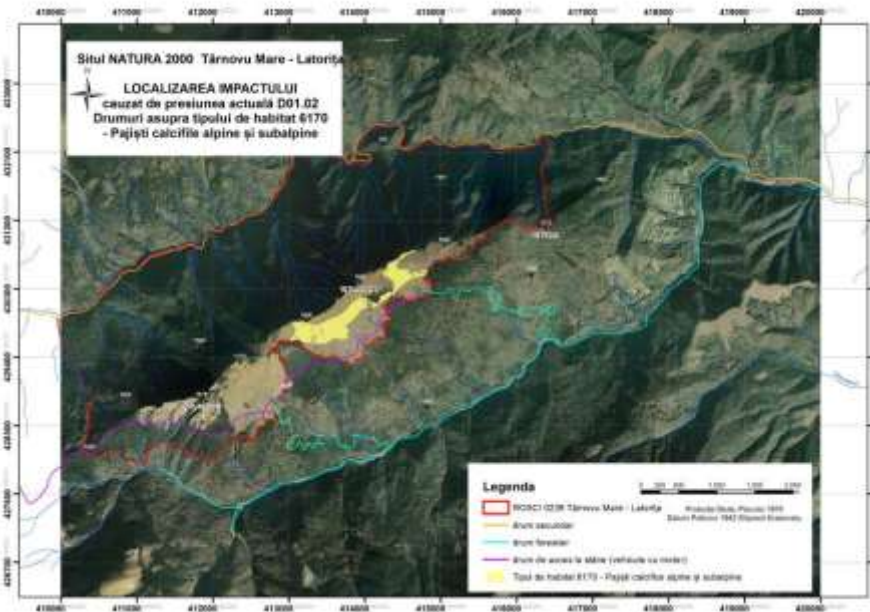
Localizarea impactului cauzat de presiunea actuală B02.05 - Producție lemnoasă neintensivă asupra tipului de habitat 9410 - Păduri acidofile de *Picea abies* din regiunea montană (*Vaccinio-Piceetea*)



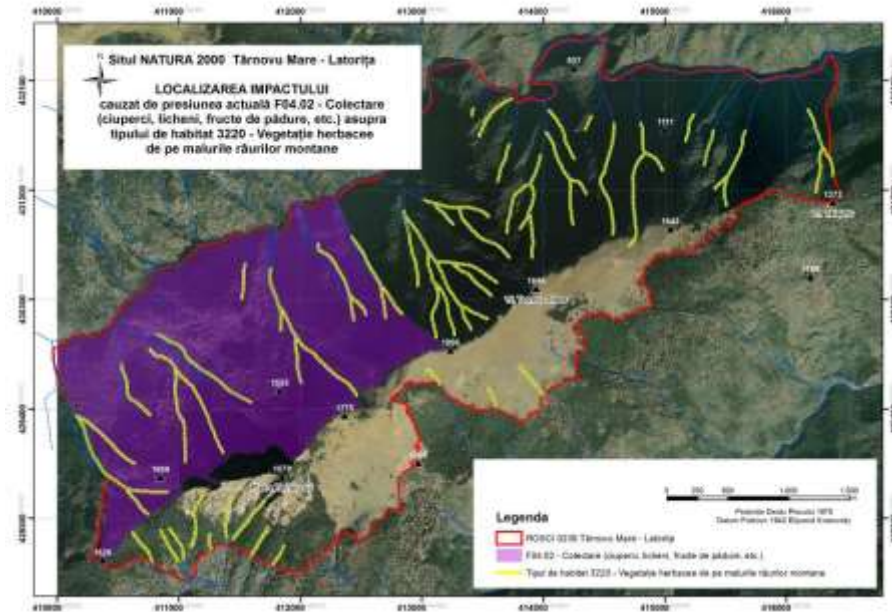
Localizarea impactului cauzat de presiunea actuală D01.02 Drumuri asupra tipului de habitat 6170 - Pajiști calcifile alpine și subalpine



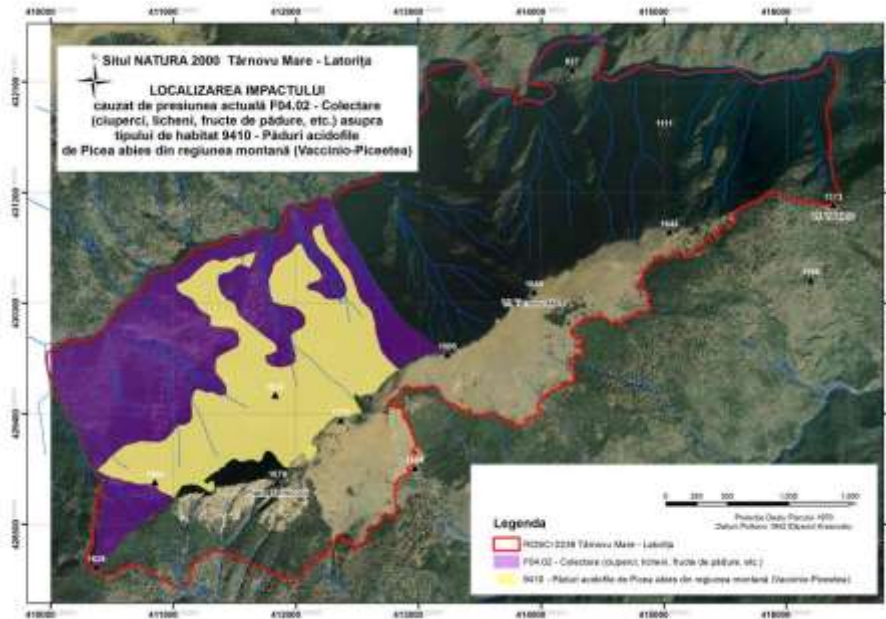
Localizarea impactului cauzat de presiunea actuală F04.02 - Colectare (ciuperci, licheni, fructe de pădure, etc.) asupra tipului de habitat 3220 - Vegetație herbacee de pe malurile râurilor montane



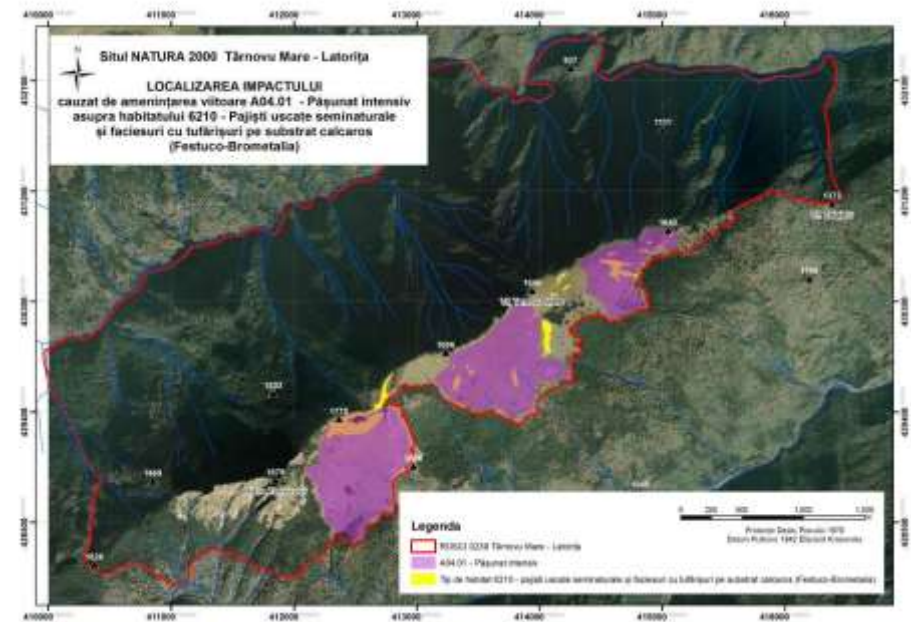
Localizarea impactului cauzat de presiunea actuală D01.02 Drumuri asupra tipului de habitat 8120 - Grohotișuri calcaroase și din șisturi calcaroase din etajul montan până în cel alpin (*Thlaspietea rotundifolia*)



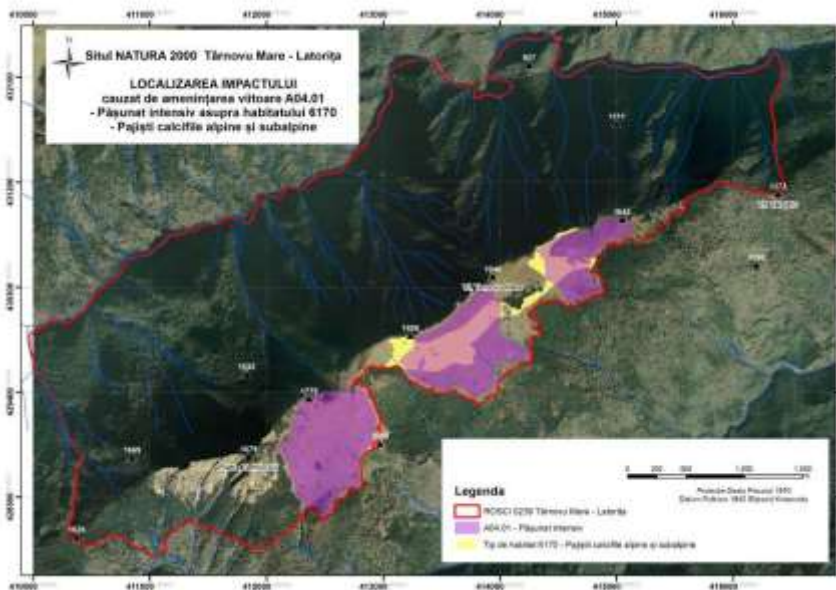
Localizarea impactului cauzat de presiunea actuală F04.02 - Colectare ciuperci, licheni, fructe de pădure asupra tipului de habitat 9410 - Păduri acidofile de *Picea abies* din regiunea montană (Vaccinio-



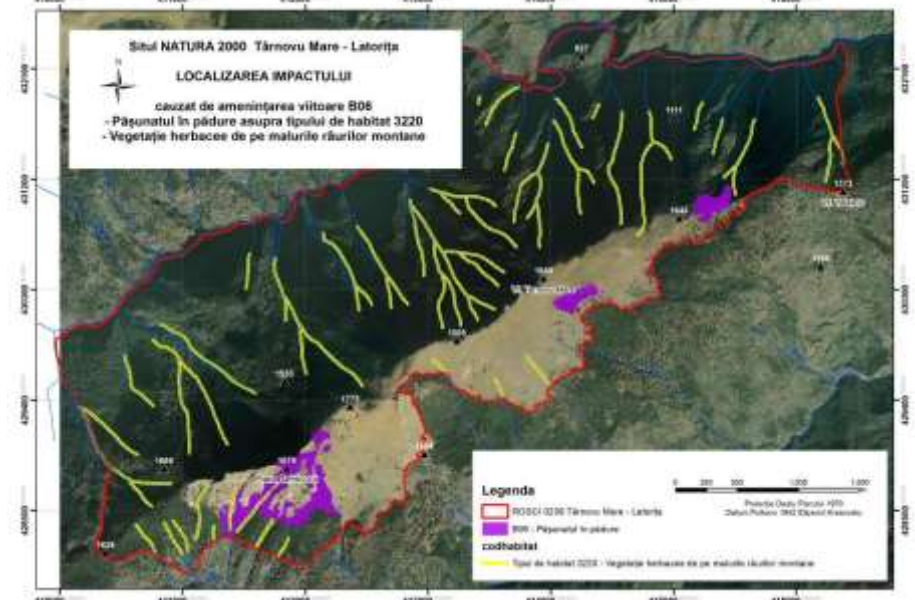
Localizarea impactului cauzat de amenințarea viitoare A04.01 - Pășunat intensiv asupra habitatului 6170 - Pajiști calcifile alpine și subalpine



Localizarea impactului cauzat de amenințarea viitoare B06 - Pășunatul în pădure asupra tipului de habitat 3220 - Vegetație herbacee de pe malurile râurilor montane

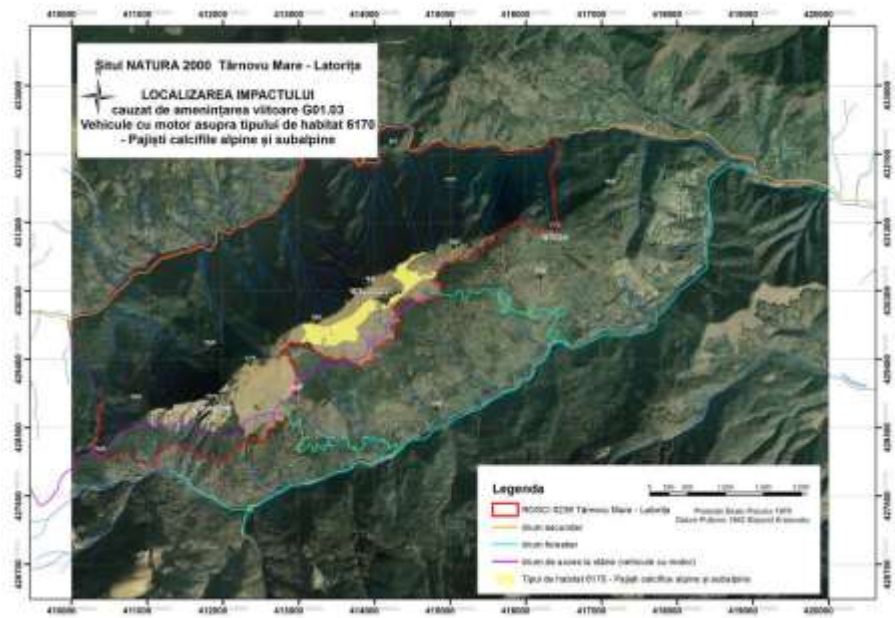


Localizarea impactului cauzat de amenințarea viitoare A04.01 - Pășunat intensiv asupra habitatului 6210 - Pajiști uscate seminaturale și faciesuri cu tufărișuri pe substrat calcaros (Festuco-Brometalia)



Localizarea impactului cauzat de amenințarea viitoare B06 - Pășunatul în pădure asupra tipului de habitat 8210 - Versanți stâncosi cu vegetație chasmofitică pe roci calcaroase





Localizarea impactului cauzat de amenințarea viitoare G01.03 Vehicule cu motor asupra tipului de habitat 8120 - Grohotișuri calcaroase și din șisturi calcaroase din etajul montan până în cel alpin (*Thlaspietea rotundifolii*)

